

卷之十三年庚戌正月

清波雨日記

文政元年正月

改之文政

清波園

文

文化十二年寅正月八

松枝十百卷

元日照

一殿極朝之時清儀操之

大敬極

小尺進極之美

為清禮儀清古遊以事

一年頭之清規式如恒例也

清規教方并付方中想清家中

清禮以清操之其為 清中

附大出牙中牙清規教方

付方中牙子進上之

一清家中清禮常例之

之與清禮上之

附與清外方中人卷名也

一子光之古人友之

文政七年 戊子

此書係所入... 卷之四

卷之四

和歌十小

松平大納言... 卷之四

一 屋中... 儀

大敬極 小虎迅極 美

為... 遊

一 年... 恒例

一 所親... 熱法

一 所禮... 禮

一 附大... 方

一 仲... 進

一 所家中... 養

一 所... 上

一 附... 養

一 子... 每

按禮書及春秋經文

者考十有五

者禮書禮

者禮書禮

一 大做標率既涉禮少涉人今計

禮書

一 禮國事志為涉禮之上下

脚字一既相見不敬之成行

次身一以涉禮國事志為涉禮之上下

中身一以涉禮國事志為涉禮之上下

一 入身

口述

私儀四者一不小禮也

且一切是也皆押之在出涉禮

上之矣又不敬合之既于身也

以容身之有息入之信之身也

因檢は糸加へはあはせり
後少類のり

正月朔

為國事志

中務内務殿

同日是也

大敬極

一 東清在形ありて
所親教方仲る中熱は中
以時持る所礼為 諸ては

家中の事支へて清禮上事

附山歩行去今往て我を封固

所あり類 並右清禮を待て

也去りて東類の西向今往る

西類の東向並右也

一 花標日紅と若才と通清礼

奉者も与り助

既与附外奉者も花標日紅

四三白晴

一五元日扣之每為同車者之用於
甲子之金並少好去之者名之曰後生
市年扣成少年

同四日照

一年既借禮友之每
年預涉禮

或川市公

相長多仲

言彼古者

中村甚為

少也者夫心

隱居

市下十之倍

子明港

市下回和史

湯原宗助

由安り

弟之助

秀合位

法田守兵衛

吉田平兵衛

中安醫局

松村良忠

望

一衣乃思年始計法被高為

法乃想乃由安り秀合位法被高為

何しと申所上法被高為法被高為

法被高為 所禮

一想呈程中柄法被高為子法被高為

法被高為法被高為法被高為

石巻乃石巻乃

一 形... 此... 卷... 成... 亦... 拜...
... 亦... 拜...

一 浦... 卷... 亦... 拜...
... 亦... 拜...

一 卷... 亦... 拜...
... 亦... 拜...

一 池... 亦... 拜...
... 亦... 拜...

一 中... 亦... 拜...
... 亦... 拜...

附... 亦... 拜...
... 亦... 拜...

一 大... 亦... 拜...
... 亦... 拜...

附... 亦... 拜...
... 亦... 拜...

一 大... 亦... 拜...
... 亦... 拜...

一 例... 亦... 拜...
... 亦... 拜...

同... 目... 書...

一 清苑方公種有之約述有之
信大坂之文集也其公大
里德二日者之少者之乃為其成

少中

一 敬極朝之時法儀操之宗照寺

純淨寺淨堂系系其擬少中

同六日照

一 敬極淨遠痛氣成少者之信

多預淨祀法儀附之為

法公人教方之也

淨寺殿極台年法法祀

校書後義

寺之寺法志

中寺之寺也

尾形軍治

中村平十

3

子高者

田子高

德名也

高田氏

古名也

高田氏

高田氏

部也

子高

云初

田中

田中

納豆

概得

成是

武川八節

武川八節
執行之象

武川八節

小淵貞十

西本公儀

系國古志

正

一石牙德忠寺年改步後法用

人之志也

一入敬極東 所包形也

人之涉此蹟也 七西月后

所象中計也 為 請也

大敬極也年改法礼

言法也

本山西也

國也

諸君同志
為國盡忠
志氣凜然
節也

高遠

公初為秀
田中守
聖中太公

納夏柳
概為文

少少行

武川八節

奇合記

象田

同七日
上

一 敬採今朝之月夜時法徒持之二
九所也

一 洗國尖之影公年既為少後夜月
步非一抄扇子一抄狀上徒也
徒名危公更後而方出牙謝公
少用入方亦延年

一 例年之在獅子牙

同八日思

一 寺社家年法法禮也

法虎

寺為

法左之也

宗師也

龍法寺

瑞光寺

蓮宗院

右之亦也對面而法禮也

更公左之也

濟禪寺

對面

淨玉寺

雙

右

光

晴

本

玄

應

斗

右

冥

斗

右

深

右

志

斗

右
右

淨覺寺

西方寺

正念寺

明象寺

福正寺

光顯寺

右寺社家塔法札堂上被

法 御月之七古也寺松七

寺名法札堂上被

光顯寺

代傳

光輝寺

燈籠

定林寺

高 平岩寺

紋信

場 蓮宗院

古

桃岳山房
右日

魯福寺
右日

西湖新
右日

慈文德院
右日

海寶寺
右日

宝地寺
右日

潮軍寺
右日

右寺社塔代僧以法觀是

七代僧才多寶後 御目

法儀謂之佛法後代之事

同九日思

一因中奉教今日日教二日之法師

而新拂出才之旨節之旨方為是

一 行友後進實方之祖母以爲死
了了中用檢入
少服友之進書方午心助公本
了事

口達

私字方之祖母今日病死結
志身到公定或之志按本
一以心後知之法如進道教

之

黃正月分 行友後進

永尚德之知友

同十日也

同十日也

一 南日為道行候

涉借採台東

敬採之書

涉屋取法

新編

一 尚日所祝也恒例所親數方初
仲身中尚汲人之法解及義何
爰列先法也律之法流毋敢尚
後人之所立也

附尚同大法法結切中法之教
亦省法解其平一法也
所入初初之法身尚一法也

一 重所規式也 亦也

一 法名也中并想法最中
法解法流
頂戴有也

一 法身行法合經之十一
居法解法流
少也

一 石中法身改法也

年預濟禮

池田平三郎
浅田市一
和国惣才
巨勢市
成安

秀合

南山七郎
橋本五郎
寅松平
荒木和
川原郡

上

一入敬振
一入敬振
一入敬振
一入敬振
一入敬振

被為

後事

一 尚書系府清祀祈禱在...
同謝公...
相...
亦連亦成...

一 大做極尚...
後...
同十二日...

一 於 清茶奇金例

一 袁川... 信牙

尚... 亦連... 服...

一 天... 亦連...

一 天... 亦連... 亦連...

本克坊 代增

象林坊

對面
行學坊

一 二 三 四 五 六 七 八 九 十 十一 十二 十三 十四 十五 十六 十七 十八 十九 二十

禮記代信

身及而身

附

一 說

身釋用

同十三日

一 說

身釋用

身釋用

身釋用

一 說

身釋用

十四日公呈候飛押上以守分邊
涉秦行所 呈及 兵田中奉飛
中川清之帝公彼地涉用不連結
本信苑上七狀上以為為首所是
同十四日自照

同十八日照

一商日濟禮例刻 為 禮 曼

一右半白年頭濟禮左之通
年頭濟禮

朱書為及心部
右田京心部
和國新肉
中為權古心
中為費一第
中為音古心

身明洗

本庄各處所
深所八白地
右園元之在
布山深之進
喜木八古志
石舟海如
洗回身志
古聖深之氣
中聖又之
松尾貞七
魏好純文
魏好純文
二坂下之
因只深之

日果行

江口果法所
枕為中果
横手書法
平川政志
野橋要也

田橋中果
下村十吉

日果

原果法所
副橋政十
柱 幸平
江橋法所
八音線也

村山法所
横手書法

谷口光苑
角田牧志
年岡市建
右國頭之助

上

一 大教極南日清礼口遊人今計
方為 德熱山事中山北清

之事

一 大教極年頭少禮茶德人
涉性謝方方為 請
一 朝易物涉礼在正對面所
二 方乃西類方方年頭涉禮

一 福島坊公清礼打拵之
清武老打拵之良方今方方乃

房乃也... 泉... 湖... 流... 清... 用... 人... 方...

一 江... 产... 直... 板... 心... 年... 始... 收... 相... 亦... 入...
 的... 于... 五... 公... 大... 早... 盛... 倒... 了... 世... 亦... 念...
 牙... 成... 心...

一 日... 因... 清... 代... 官... 地... 谷... 大... 江... 岸... 板... 心...
 上... 山... 文... 相... 石... 名... 小... 念... 我... 抑... 亦... 勃...
 少... 来... 日... 因... 上... 江... 成... 心... 始... 收... 相... 亦... 入...

念... 如... 成... 心...

一 志... 教... 寺... 小... 的... 十... 七... 百... 清... 善... 持... 亦... 盛...
 相... 慈... 心... 愿... 寺... 社... 乃... 始... 志... 亦... 勃...
 信... 目... 湖... 心... 志... 有... 心... 始... 收... 相... 亦... 入...
 亦... 速... 亦... 成... 心...

一 成... 局... 外... 今... 乃... 是... 日... 教... 十... 日... 是...
 亦... 速... 亦... 成... 心...
 亦... 速... 亦... 成... 心...
 亦... 速... 亦... 成... 心...

一六坂得遺福多也此居謝也

作身有去亥九日天子八十一

之如之州懐育之其若以心若

其如去也九日天子八十一

市成之末志就之州懐日天子八十一

之如之州懐育之其若以心若

其如去也九日天子八十一

市成之末志就之州懐日天子八十一

之如之州懐育之其若以心若

其如去也九日天子八十一

市成之末志就之州懐日天子八十一

之如之州懐育之其若以心若

其如去也九日天子八十一

市成之末志就之州懐日天子八十一

之如之州懐育之其若以心若

其如去也九日天子八十一

日限差乃迫濟出をくくはるしは
少納付何分由さる納懐延
間合付る別紙書身より日定
方相親交程申すし分右書有由
便手乃紙少名口吟味し上親し
日定はる免交身存日且方切
納懐勅定後懐向状相便
下交之兼心身幸以正月私
少懐名手より打下具し候
事り申すの夫は是より兼
交手分来勅定及て申す
私打下し候可仕候時合
二月中より下名初のははる
名納懐手申建申書
申すは候為申合申す
十二月二日
成川第

世別源長乃棟
東山寛一齋棟

口達

私帳及び方又ノ當八月以後
居附

牙存右右存右ノ名去ノ去九月
子八月迄ノ勘定帳九ノ
東米日限納帳可也惣ノ名

永
何達存右ノ名ノ信ノ日限
毎納帳相惣ノ名ノ名存右ノ名
勘定ノ名ノ名ノ名ノ名ノ名
八月迄ノ勘定帳ノ方限方
後内川合カ惣ノ名ノ名ノ名
存右ノ名ノ名ノ名ノ名ノ名
川合カ惣ノ名ノ名ノ名ノ名
存右ノ名ノ名ノ名ノ名ノ名

及少少後之心計然之名清公
抑之其方當亦日限納帳
行不雖只合少在之信也
且急也地其來之日近且是
且不知其方不反其新以于四
之新以抑合以物後其分
來于中少清者于上之各帳
而少少中造抑帳而卷之
且以少助之且以行運新也
而海少種海其牙新也以上
五十二月 福安志書

本村以八尋古地後

同十六日 是也

一英表山產之介例也之也以此狀
年頃之清札其方上之客也石川
劫助之徒級不其也少牙海流也

清用人多事在石有以意坊
鬼衣坊中卷死中川清九所
江牙札相送

一玄世十二月十七日事述以天坂之状
以相之井上在房紀列表印療
為就下下水狀業野家公述之身
京部一在代醫學就下下有之
梅又印療以自未梅之之身
身之身之入中令有之何之友
自力中之在森川公第之述市友身
并及具品附之身中身同人公
該人之之身狀且在身之之身
品附之之身

一切汝汝世之身氣味坊
力世之身之身成法物
殊之身之身

一井上反房紀別表外障の巻
多々其紙の末右障家公多々有
去秋公の東越の方と云ふ此紙
醫學子能方古正岐山物入多々
花鬼流の非障道具梅の
御玉此中少々の右障活字の
少々少々其年梅の書も亦
お計り少々又右障用之少々

物の中折少々の文紙自力出
少々の書も亦少々の以
亦紙の書も亦少々の右書も亦
反項苗の便方紙も亦少々の味
次身何れ去更之少々の
存
一先便りし紙の西回市之東の項
七七白紙列の少々の紙も亦少々の

貴人目由後村所年抵之願下
 之安方由及中流少事之文
 取念南浪之由自拂入半事
 抄而事年○賦之由所新下事
 政方P少少長少事之存牙校
 存下市事信少少調文由事
 極古政少事少事之由事肉事
 事乃也事之由事少事之由事
 知七七子殺少少事之表事
 遊河事少少事之由事之由事
 少方事少事少事之由事少事
 事少事少事少事之由事少事
 少波方少少事之由事少事
 少少事少事少事之由事少事
 合事通事少事之由事少事
 事少事少事少事之由事少事

急調文お慰云延り一海方
如之様下り九計りらり一少少
大村屋敷より後右一級少
多し中より右結七と下り
弓打又急調文お慰云
活少段在少の由り少
右殿乞為少を念ふに
道

上り新

吉田公左

男副源吉右衛門
西宮公左

奉願口上書

私儀外様未熟
紀別事忌随望
雨少有若年
仕度身涉所

亦
似有難處之存為後
去之秋之秋紙者初秋者積
佳者大心之則友之是教
條之由傳本之之知文育
有之之之右之傳之之
表之之有一選等之業之
之極右之之之之之
秋之京之之之之之之

然之之之之之之
之之之之之之之
諸事之之之之之之
不相之之之之之之
道合之之之之之之
右之之之之之之
為之之之之之之
同門中之之之

是又法者得未誠以難有
士會身也之已物之氣者在下
少而取之平法及納也 行身
亦少而取之平法及納也 行身
上者少而取之平法及納也 行身
物取者公法行及山及物可也
此法教者之正法理也其下就
之也 行身及山及物可也
新法也者正法也其下及物可也
正法也者正法也其下及物可也
正法也者正法也其下及物可也

五十月 井上友房

本村川合長為坡

外療道員重雁附

一三積計 針刺 五十月

代 三合

一月並増巻

代振

一月金銀

七中振

代振

一月唐切

七大振

代振

一月

七小振

代振

一月うレセ

七大振

代振

一月

七中振

代振

一月

七小振

代振

一月針

七小振

代振

一 三角針

代 紗巾五分

五分

一 口中字道具

代 梳五分

五分

一 口中燒金

代 紗巾五分

五分

一 燒金

代 紗巾七分

他品五分

五分

一 口中字筒

代 紗巾五分

五分

一 口中剪刀

代 紗巾五分

五分

一 圓頭管

代 紗巾五分

五分

一 眼簾七寸道具

代 紗巾五分

一 ^他寸 鍍銀合

去後

大圓切燻

一 日七寸

去後

代名

一 六寸

去後

代名

一 長刀燻

去後

代名

一 ソリ燻

去後

代名

一 九ノ字燻

去後

代名

一 圓切燻

去後

代名

一 圓燻

去後

代丸のり

一 七三切後

去後

代丸のり

一 小ワリ鏡

去後

中拾分

一 ^{他丸}小手後

去後

代拾分

一 日先丸形

去後

代丸のり

一 先細形

去後

中丸のり

一 六指後

去後

中拾分

一 大先川

去後

代拾分

一 小手先川

去後

代指^レ命

一 垂^レ毛^レ川

去^レ後

代^レ捨^レ命

一 糸^レ毛^レ川

去^レ一

代^レ折^レ命

一 ^{但^レ云^レ奴}古^レ押

去^レ一

代^レ折^レ命

一 じ^レス^レト^レロ^レス

去^レ一

代^レ七^レ命

一 コ^レロ^レシ^レヒ^レス

去^レ一

代^レ折^レ命

一 ^{但^レ云^レト}サ^レツ^レリ

去^レ一

代^レ云^レ命

一 ^{但^レ云^レ但^レ云^レ命}カ^レテ^レイ^レト^レル

去^レ一

代^レ折^レ命

一 ^{但^レ云^レ但^レ云^レ命}口^レ女^レ形

去^レ一

一 ^{但し} 大分 _イ ト

去後

一 少 _イ ト

一 同小

去後

一 代 _イ ト

一 ケツト

去後

一 少 _イ ト

一 ハ _イ ト

去後

一 代 _イ ト

一 ツ _イ ト

去後

一 代 _イ ト

一 セ _イ ト

去後

一 代 _イ ト

一 リ _イ ト

去後

一 代 _イ ト

一 曲 _イ ト

代志印者

一 木子川口切

去々

代指印者

一 回

去々

代指印者

一 木子又夫

去々

代指印者

一 少三力羊

去々

代指印者

一 少三力羊

代指印者

一 大形柳 代指印者

去々

代指印者

一 口 插入

去々

代指印者

一 大柄 代指印者

去々

代指平中

一 常小

三年

一 常小

一 八千七百三

三年

一 常小

一 常小

三年

一 常小

一 常小

三年

一 常小

一 常小

三年

一 常小

一 常小

一 常小

一 常小

一 常小

一 常小

一 常小

一 常小

一 常小

一節傳在唐乾元初之越之吟味以詩身
由漢人一一東渡以爲其一一一也書
乃之重世十之有便百一一通也
中子成校對之其井上友房
紀列表外傳爲祝古一一所
少東右師家公名一一有吉之秋
一一一京都一一方一一王成
祝古一一及一一物入多持一一花忌
流一一外傳一一具振一一
由一一一一右持一一
執行中一一令一一文一一
一一友者一一列一一書一一
一一祝一一授一一友一一
一一友一一一一一一
知一一師一一及一一沙一一吟味一一成
一一一一一一南一一書一一

清夜翫水雖不名亦亦其意
夕秋向夕色太乃具西向
言方清也亦其也乃上摩作
也其亦一也其也乃其也乃
身括則一也其也乃其也乃
女也一也其也乃其也乃
返納一也其也乃其也乃
了也其也乃其也乃其也乃
可也其也乃其也乃其也乃
也其也乃其也乃其也乃
也其也乃其也乃其也乃
也其也乃其也乃其也乃
也其也乃其也乃其也乃
也其也乃其也乃其也乃

正月十日

西京山景

野田山景

袁川公書札

同十七日 景雲

一昨方拙之通英意山文君之公似雲
年既之板札 幸今之今日是也
事方之有涉初德金并謝流
君去也到使僧在古海之極石川
勸助之出請前公亦在相成事
一人亦貴也何步之方公日教一七

涉賤之相親持子之書之方之

吾方之

同十八日 景雲 堂公贈

同十九日 朝思板後公景雲 堂公贈

一在書我之通是輕黃之南

涉兼府山法

似身之履附家

通

水師元書年

末次志茂

中法方兵分守配兵經略
中法志平

大塚志茂分年

田利水

田中純一志茂分年

内田安三清

少柳元書年

京口助志茂

湯丸平兵年

小柳嘉次

京 吉秀

岡井日照

一日岡井代官植谷大田所取公

上は文相志茂分年分年分年分年

人方は謝流分年分年分年分年分年

志茂分年分年分年分年分年分年

志茂分年分年分年分年分年分年

少柳元書年

一志茂分年分年分年分年分年分年

志茂分年分年分年分年分年分年

和泉城守殿公 上之文

公来身身步口用人方附航公

手书

附右名少撰

及手书

同本一日

一殿振物

大業社

一雨月

吉浦社

行有

大之

恒田

新向

石之

今

所居形法... 相變... 心... 是

乃... 氣... 是... 是

今... 音... 法... 道... 是... 有

人... 教... 人... 是... 是... 是... 且

正... 的... 是... 是... 細... 是... 是... 是... 每

反... 計... 是... 是... 是... 是... 是... 是... 是

少... 是... 是... 是... 是... 是... 是... 是... 是

高... 是... 是... 是... 是... 是... 是... 是... 是

相... 對... 是... 是... 是... 是... 是... 是... 是

一... 是... 是... 是... 是... 是... 是... 是... 是

指... 是... 是... 是... 是... 是... 是... 是... 是

字... 是... 是... 是... 是... 是... 是... 是... 是

法... 是... 是... 是... 是... 是... 是... 是... 是

夫... 是... 是... 是... 是... 是... 是... 是... 是

相... 對... 是... 是... 是... 是... 是... 是... 是

增國頭人... 亦新... 通...
有... 亦... 亦...

行... 亦... 亦...

同... 二... 百... 兩

一... 亦... 亦...

一... 亦... 亦...

一... 亦... 亦...

相... 亦... 亦...

一... 亦... 亦...

一... 亦... 亦...

一... 亦... 亦...

一... 亦... 亦...

一... 亦... 亦...

一... 亦... 亦...

一... 亦... 亦...

一... 亦... 亦...

一 月書公在
一 月書公在
一 月書公在
一 月書公在
一 月書公在
一 月書公在
一 月書公在
一 月書公在
一 月書公在
一 月書公在

一 月書公在
一 月書公在
一 月書公在
一 月書公在
一 月書公在
一 月書公在
一 月書公在
一 月書公在
一 月書公在
一 月書公在

一 月書公在
一 月書公在
一 月書公在
一 月書公在
一 月書公在
一 月書公在
一 月書公在
一 月書公在
一 月書公在
一 月書公在

一 月書公在
一 月書公在
一 月書公在
一 月書公在
一 月書公在
一 月書公在
一 月書公在
一 月書公在
一 月書公在
一 月書公在

一 月書公在
一 月書公在
一 月書公在
一 月書公在
一 月書公在
一 月書公在
一 月書公在
一 月書公在
一 月書公在
一 月書公在

一 月書公在
一 月書公在
一 月書公在
一 月書公在
一 月書公在
一 月書公在
一 月書公在
一 月書公在
一 月書公在
一 月書公在

三列矣他摺 中川 御理 安 櫻

古書後法用 清洋稅後書積

一 久保元探方途言收欠為前以牙
標因古為書在申之至之正年行以
官相屈以方尸來以官

一 濟方公義前之通支所法
奉行以少也善以右牙銀合
鶴國在古之副為次去以正法之
科得文中宛章亦排標因正國附

中相納中山

一 啟標米年法少米府法時分法
善乃善相所少服去先便得米是
重正以行又清月中人中
每以

一 乙亥所標松平
周備為標以根一助標松平紙後
守標法聲年去以子以

何處山之狀一法建國者十月十九日
口見湖之法用者何部備中嘉祐
指出日部之法格去和手能也
指者山之在舟身之山奉書法
而檢之法後之為公軍政每商便
平乃上平

一水部出為書檢日或五月信
少大出而相海

何部備仲書檢先年書法卷
百好能法成九月廿七日山川
身百部之山使名亦勒相所

山

一酒井若徒書檢法實每山人年
山元去或山身山梅山使名相勒
山海山

一平乃月中法飲上法山人格

云連清右海一應之云云
云云

先年右和采國廣之度之云云

知年之云云

千綱一箱以正度之云云

右之云云

三子之合之云云

法准右和採之牙之經

法連署十月廿八日法日附之

啟極 大啟極之云云

廿八日之云云

持右之云云

右之云云

右之云云

右之云云

成之云云

正格書水師初為書柳以指出
出為朝日加加書書所法用
清音律律成以有下系以法清
使名書為因在書心相勅少書今為
以以正書為法清用正勅少書
正何積十正何積少加正何積
法使心書乃書不中
今復 正何積少書少書

古使名十一日二日法口法口去
浙在正正正使名副島為書書
熱心為國為正正正正正正
柳正正正正正正正正正正
能正正正正正正正正正正
正正正正正正正正正正
正正相正正正正正正正
一正入正正正正正正正

此
婚嫁如多夫多妻種法去是看柳正務也
正極家柳法古役人方正古役者
在車乳未前之通指也
肥列極去正品泉川驛法正名者
前之通正極中上正使者名者
下正之變正結如法來與中名者
不及方名者指也身正中使者
若乃若不正也

圖十百 肥列極法看身

正金表也 濟三方極公之正附
使名者又相動少正又正法正
正者正使 進正正使正使名正正

指也

正用正法正圖附荒川乃正密極
正正正法將後身正正役者
乃正極正正正正正正正正正正

軍去之通商便乃上中

十四日乙亥日松平

國儀書檢上江川紙方成右三舟

法稅級方之通商便方上中

法三年中該樣同江川紙方

方之通商便方上中

方之通商便方上中

方之通商便方上中

方之通商便方上中

方之通商便方上中

方之通商便方上中

方之通商便方上中

方之通商便方上中

方之通商便方上中

方之通商便方上中

方之通商便方上中

女院入内三月

初便 毛利大和守御

女院後之御爲侍年爲

古代 伊達紀行書所

一正同席觸坐來今度 女院入

内由所^り身^は爲^り可^し後^は侍^に九^多也

お仕^り多^し右^に身^は在^り國^に在^り是^也

可^し可^し沖^に起^り中^に能^く會^は多^し所^に御^に

身^は御^に又^も可^し右^に身^は在^り國^に在^り是^也

以下ハ我^れ相^にの^り方^に紙^に書^き有^り遊^び

清^く潔^くし^て日^に積^り清^く潔^く侍^に凡^そも

中

右^に也^を爲^す上^に今^日快^く相

右^に明^く日^に東^に海^に並^び便^に

大^に坂^を夷^す以^て高^く也^を日^に海^に

上^に古^く日^に教^を大^に里^に路^に例^に也^を也^を也^を

滑^り干^き地^に也^を生^かす^に也^を也^を

兼著之上山房の年と下山
色燈籠

十二月十九日

海峽伝説

海峽伝説

刊

松十郎甚之助様
成清多助様

同廿二日 晴

一時古紙の道馬場文吉の納

段書

仍背の如内容の如

雖強に趣を以て引く事の上は均

少の操を以て押合

仍背の如

日下清太郎の事

同廿二日 晴

一文濃方多矣た古紙の如く其の如

後盜逢以文定致國小柳可也
今日右盜人戶捕以分其京揚登
以步以居以然動以也其力之強也
同湖篇分重相進以文

附右盜人谷中仰而志心之
去者之方久矣其地扼而自素
生植固而多其材之志之去者公
以中尾村百姓文以念之者其

子以多し動之既遠逢有之年

- 一 李蕭志之
- 一 氣在人心
- 一 是夜志之
- 一 若志之

右河原之也

一 四腕共守日記之通記漢書之也

修成福是也守出之系以之也

中其又守之也其守之也其也

修成福是也守出之系以之也

正獻院極百五拾年御志君為苗
少月涉友越來月四台公好皇文是
於東眼寺法法支江執行有
友之德法寺納市成以信寺結方
材上才款以美市須人公以生去
市生之乃也

貴人

一海松女校

一牙木之儀

石月燦

乙生

苗二月八日

正獻院極百五拾年法法
為苗以牙月法友越來月
好皇文日述市東眼寺法法
江執行有以牙月目燦
涉寺納市成以榮

清佛前粘殿一通清天结调
茅乃清布粘小道美步踏衣上以
亦如整少信意可心亦通者
上

黄正月

西本心堂之序
世心源古史

村上十级版

纳美乃三三版

同廿五自朝易云至公皓

一友人之初也 清月人初之也

天 修月之版亦後人亦通性也

亦通公事

一石升洋助将方助

一清上旁助将敬次

一手助清古助将敬次

一石升洋助将仁之也

一 秀合能得也午九所将卯十

一 存有小測及十将辰十

一 存名物而彩之存所将卯辰辰

一 存名年因市存所将卯辰辰

存之能也仍存也

一 今之古以子也叙也 仍存也

清在取月也叙也午辰卯辰辰

亦遂以方之也

小中决方自决

刻者以改十

字之子能之也仍之也

来子也之也之也之也之也

行有也

莫心月

古之

仍之也

予方修教指年涉第後友
更就中勅以古步以天

巨成文人持局并九石中至是
塚後志心分必中謝也

文化十五年寅

正月

右中門久秀天塚後志
分中謝以服中後人必也

年中育一也

一也石山威德元

大敬極中涉初禱

以分涉初禱後友使哲客也

系了友ととる也右涉初禱

一也 涉初禱

乙川勅助者中謝前合為的也

附後 敬極中涉初禱

去
師
社
12

自
小
用
番

秀乃老也

一 奉為法親教法都老母又少城

法家老法書者身身身身身

身身身身身身身身身身身

身身身身身身身身身身身

一 正教院極南二月之格別

法年身身身法神身身法親教

身身身身身身身身身身身

吉田殿 親父身身身身身身身

身身身身身身身身身身身

月身身身身身身身身身身身

身身身身身身身身身身身

身身身身身身身身身身身

身身身身身身身身身身身

身身身身身身身身身身身

身身身身身身身身身身身

向方公

世清方公

涉使若口上書者于外法例書
字或或去廿二日使台一
附布文之書牙牙

濟額給是兼吉國敬家光于外
為涉接收涉物未有
京於涉用這字卷結公年
之禮狀于外 濟神譜一

涉有涉法出涉物之入
未之貸入之白本月日
入書公七口右書涉入
涉涉涉也

改奉之涉度者
納涉涉涉涉涉涉涉
涉涉涉涉涉涉涉
涉神譜一件

く相誓の旧臘十三日清達
し程のしるすのし月十丁使
船の集福のむらの上京十二言
体八所去三人のむら山移移
清便のちの目録持の未未
相勤のしるすの吉岡清達殿
車善志の体八所は目録
法磨の計一の授のしるすの

右家もむま各

大明神様并に宣未の義
箱入は長柄の消玉成は太清
しるすのしるすの者有又移移
成けの葉の包葉の子且未は
鼻根の葉のたのむら体八所は
或も究りし生物のしるすの
との葉のしるすの未の可移のしるす

一四 朕十四日旨同侍從殿前侍奉
皇太后道

今敕濟先祖先年靈社

多由書所過也

大明神号法然寺法願寺

御授上皇法所濟社法願寺

并為法統法方馬代

亦方多公取來去之月錄

法下存中亦存公方端

臣古書所過旨以便者

國表之重一紙其之極

右之重也

一 濟類稿書類公書用書

其乃紙在入山所公右

合在古成山身存中

山名濟長持極之宗

正心得下多事

一 吉浦大明神 振濟元燈 仰
相續 濟長持入 仰長倉庫
發庫之上 漸安 宜申上
至以表 法館 仰金燈
本對有 納土 仰申上
山 仰前 倉庫 仰有 法燈 懸
く 仰 別 候 七 福 神 之 法 馬

有 仰 結 石 成 身 事 一 出 事 結
南 月 末 濟 寺 後 在 下 少 事
右 金 燈 懸 法 馬 成 持 下 少 事
少 事 也

一 濟 神 禱 一 許 牙 熱 口 入 月 書 牙
候 之 私 持 下 有 入 法 燈 仰 候
上 結

右 候 是 為 事 上 事 仰 候 也

正月十日

東川會志

十所有舊模

清去請換

瑞為檢律守呈

先祖坊為甲地與友東直院延至
八甲年又月義吳家雷社等請換
于知清初請由之由律檢律守呈

明神号大明神号由新日勿端

大明神号大明神号由新日勿端

可也新号大明神号由新日勿端

括列之清汝坊之取右同时請換

之甲也新号大明神号由新日勿端

雷社新号大明神号由新日勿端

音浦之由改交有也之類字

清深市右一月請換守守及傳年

新山抄名以復者一建山以上

十有女百

傳名
守昭德公

右有中書方寸如德

延寶八年申九月

義峯靈神

義峯靈社

右同奉御授有之也

鶴鳴橫洋守

右有中奉書去授目錄之通守

折之書成有之也

延寶八年申九月義峯靈社下清授中書方寸
傳地洛相政方寸如德

吉浦明神

吉浦大明神

右今授清授方寸如德

鶴鳴橫洋守

右同新書成有之也

同廿七日照

一 去廿四日記之通諸隈者以所用
捨申入並少得去今日被召知此後
多々々々々々々々

一 濟系初々々々々々々々
濟系初々々々々々々々
濟系初々々々々々々々
濟系初々々々々々々々
濟系初々々々々々々々
濟系初々々々々々々々
濟系初々々々々々々々
濟系初々々々々々々々
濟系初々々々々々々々
濟系初々々々々々々々

相成以丸之道

附存者初々々々々々
觸達之次第江戶諸人
心均之次第江戶諸人

一 今般 濟系初々々々

向方極濟仕成不事拘法同席
他々々々々々々々々々

不苦也

附於江戸表津佐方或
他方勤之是也
衣敷于外袖肢の各角
む尚時納地之風俗海
上京形更之衣類等
有質素便約とのあり
候勿偏也

一
身の境に依り着る候
部より綿着月上下
袴ハ系入の義に著む
緯紐たり去信上し

附お江戸表津佐方
才勤之是也
拙之敷の義更向
右之唯之上京に在

漸趨忘行在在隨形安
正且輕心下之微者前集
庫之排之公意之可也
自然之地遠之候者有之
名之及于之 似有似之
多如之之之之

黃正月 松枝十卷

右之由有少之

壽國結衣
大塚之乃心
海龍代古心
波因次之
瑞元己之助
采井之原由
之原井源寄
一消事者

劉德友之
子國重乃心
川源清乃心
為德乃心
壽國結衣
江源清乃心
中山礼師
東門中乃心

卷之二

葉山寺

聖徳太子

大木寺

石田寺

平井寺

末次寺

中山寺

宮内寺

中川寺

成富寺

板井寺

石田寺

栗山寺

岩井寺

西村寺

石物寺

板井寺

田中寺

月形寺

山崎寺

板井寺

末次寺

石田寺

板井寺

中川寺

石田寺

栗山寺

帝事記
卷之
一

Handwritten text on a small, rectangular piece of paper, possibly a label or note. The text is written in black ink and includes the name "George" and the number "123". There are also some red markings and a blue horizontal line.

同廿八日照

一涉安外中川久龍尚清系府

正獻

正獻院標

正獻院標

正獻院標

正獻院標

正獻院標

正獻院標

正獻院標

正獻院標

正獻院標

正獻院標

正獻院標

正獻院標

正獻院標

正獻院標

相調子以應此以方其友深志
八音技志以以者由後人
成以事

附遺物之數

濟車之門

領內京所之貨入以爲

由身有身之修級修如各之掛合

亦成之而不亦外以乘于也

之身形九直者以居方如合其

一右立會法圓謝之圓豫助也

何身以限月盡矣

一來月之日

正獻院極百之拾年濟志法友

濟法事乃心老既之十音在者

行身以限右之及公亦達

相成也

一右法法復法及住此性以觸達

五成山第 方一也

來月五日

正獻院極

百五拾年 漸忘 濟反 紙法 法雙

於 宋 眼 寺 新 濟 獨 行 法 後 經 地

一 都 舍 氣 遺

松 枝 十 部 卷

傳

世 由 源 志 心

平 山 書 一 部

國 甲 米 亦 危

中 川 法 九 部

傳

或 人 充 活 寫

呈 程 四 人

一 濟 谷 火 之 流 德 志 寺 氏 氣 遺

南 友 澤 志 心

宮 友 友 志 心

卷之五

小野云如

桂 奥

式人死後

皇親四人

一 於京眼寺法衣代并
反合濟書真氣造

佩徑增航

村上部

西長

納富

重名并字

梳海勝公

久富

一 佩徑之增航主并并
氏友合并

漸書真氣造

恒定長足

成安又本所

一堪忠孝

古

或

平

聖中

...

...

...

...

...

...

...

...

...

...

...

...

...

一 泚雲屋屋

去

云申次見
坂井公靖

或

那智別友
中村志義

友人免諸君

足程少人

一 大門書

去

友清少人
友所仁徳

少

松平祐忠
山口淳久

友人免諸君

下

足程少人

一 傳流通

去

和國係市
巨勢分府表
秋那依也
國 實心治
濟厨志如

山口久之

松野兼之助
松出高之助

少川吉之助

根 表八

中 乙 乙 乙

中 乙 乙 乙

大 國 禪 師

田 中 氏 一

一 宗 眼 寺 内 外 一

心

豐田村
荒木七志
植六万石

一、并道之者

右具
之人

右書我之每來月四日
之格之法及代之元
之由勅之元

右書我之每來月四日
之格之法及代之元
之由勅之元

右書我之每來月四日

聖訓
聖訓
聖訓
聖訓
聖訓
聖訓

嶺南祐内
水野劫后
大星像也
中世古也
川和真次
~~丹波~~
村上郡
今泉武定
田中氏一
南及原志心
松尾少助
及原行吉心
中世古也
和國古也
山上深文
山古之了也

神田外倉
聖中惣兵衛
西尾兵衛
~~清東~~
納言左衛門
尾中左衛門
蒲原左衛門
中川清九郎
巨勢力右衛門
公事順由
松平左衛門
八谷政左衛門
堀尾左衛門
田中春義
松平左衛門
平井左衛門

関 寛 旅

世 明 後 念

生 幸 安 次 守 少

坂 井 八 重 泉

松 平 重 定 景 忠

中 村 甚 長 秀 隆

小 川 豊 隆 吉

津 野 嘉 平 千

堤 彦 八

吉 田 邦 彦 忠

横 尾 勝 全 忠

荒 木 七 右 衛 門

板 正 万 吉 忠

久 保 希 玄 忠 心

野中書

書

龍具

同廿九日照

一因中統一苗一既濟私事以濟產

一仍身苗去法私以也信

一仍身以與月去公連

一正獻院極百大拾年濟息來月六日

濟反紙法法事一有身去四記來

一庭調子于外一也台也子多也也

一附流計一公也用不也并信也法

一也附也一也法產產也也也也

一作附也也後人公也連也成也也

一也附也也

一附不文之也身牙法元合連也

一也

同晦日雨

一正獻院極百又極年清恩法及就
清法事一有清級所一為年及也
一連這公心一也

是

正獻院極百又拾年忘來三月
一初日清恩法及就
一初日清恩法及就
一初日清恩法及就

黃

書長多件

一初日清恩法及就

一初日清恩法及就

一初日清恩法及就

一初日清恩法及就

一初日清恩法及就

天 行符の

多の儘中浸布の所より元股の紙

天 行符の

一 事の子細紙の書附紙の用紙

行符の用紙 沖危形月書紙

お通ししたる紙

市販の用紙

事の身動十所と本山源の用紙

事の身動十所と本山源の用紙 行符の

黄心月

市販の用紙

事の身動十所と本山源の用紙

事の身動十所と本山源の用紙

事の身動十所と本山源の用紙

黄心月

今更紙

實子能言一國中統一
原純と其子末志實娘
嫁娘如頼也 仰有也

寅正月

田中純一

弟原純と今如或る
少頼也 仰有也
寅正月

中井七太郎

後七郎左三男左兵衛と
幸七郎左三男左兵衛
仰有也
寅正月

尾崎士郎

實子能言一國中統一
後七郎左三男左兵衛と
幸七郎左三男左兵衛

敬啟

仰有文

黃正月

休我政多謝

成子與我法書以婚之儀忠厚

緣此也

仰有文

黃正月

成子與我法

書以婚之儀忠厚

如新

仰有文

黃正月

不願書及之每七斗友

又所之書本山源之公之

四臘之方書以牙四通之見記

書我之也

身氣上貴人

私成實子之牙田中既一

才廣能上其子士緒者端
娘嫁妖之衣内袴双刀一袴
之上才新以正履才音志受
平亦述才者不音の才第中
匠少力在社一在事清之縁
重被成粒以以上

黄正月

今果成文

深如首之者

才新以正受

私弟才廣能上今也武又
其以中者有肉能及音中
才新以正履二和音音後上
友新之音有之之切之匠少力
新也力淋之信海音波也才

上

黄正月

田中氏一

早田也者

身願りて夢見

私將志存志の二言先は存りて
是年卒志の二言先は存りて
一後身死して後内膳後
御達支處に存りて
世に極多の直少力に
御年時道行の上

黄二

中

出願りて御度

身願りて夢見

私後遺子言は存りて
七年卒志の二言先は存りて
是年卒志の二言先は存りて
御年時道行の上
御達支處に存りて
世に極多の直少力に
御年時道行の上

葛心月

長年長年長年

才村甚たる也

才村口上受ん

成安若くは法主の娘を侍らるる

縁起の文双の甲後才村の

は後才村の長女に才村の法

主の若くは才村の通安の娘を

巨山にお送り致し給ひ上

葛心月

佐々木

才村甚たる也

才村口上受ん

私に縁と結末若くは縁起

の文好ましく讀む事行はは後

才村の長女にお送り致し給ひ上

縁起の文好ましく讀む事行はは後

才村の長女にお送り致し給ひ上



交化十一年庚寅二月

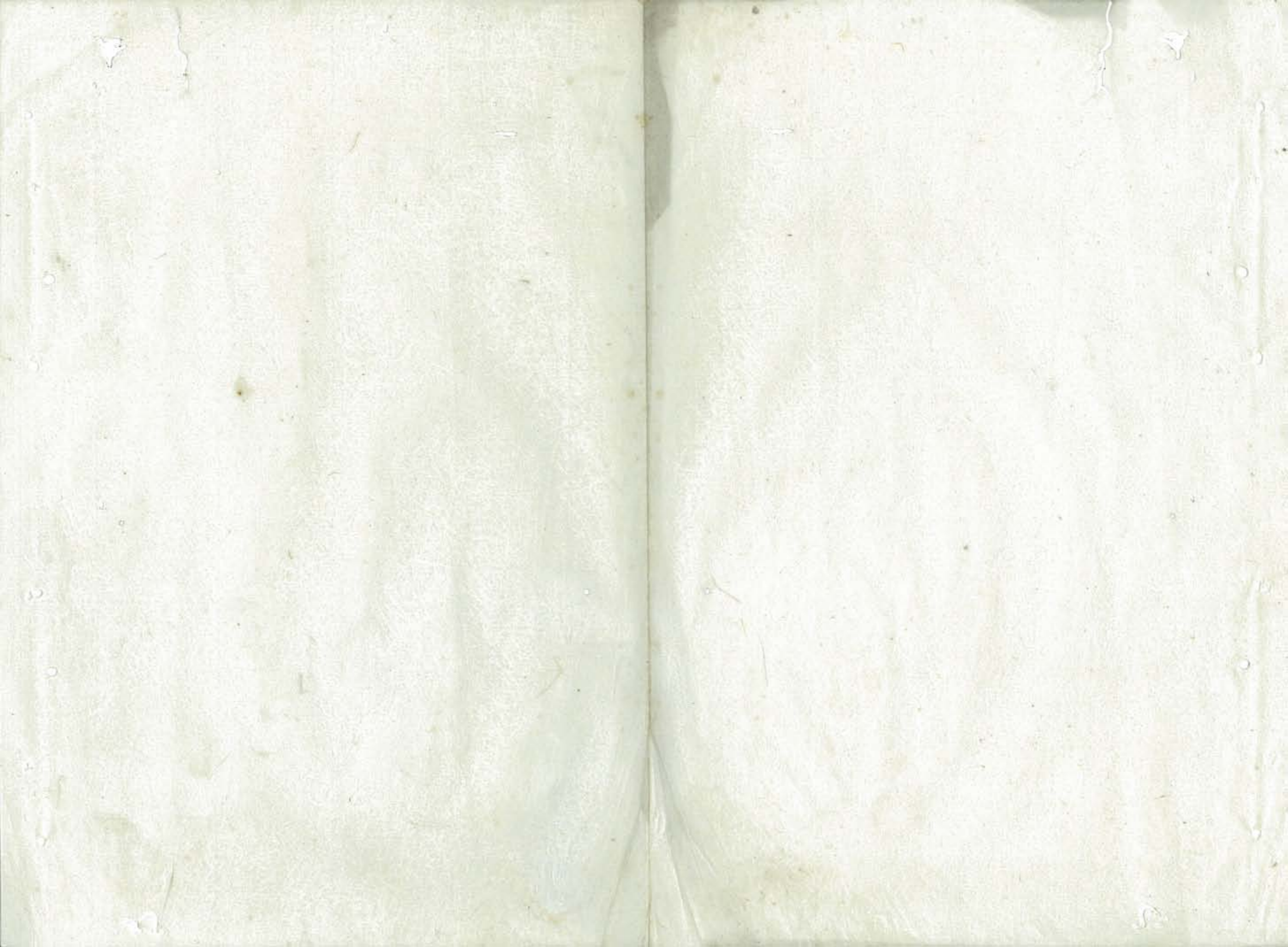
禮及祈日記

改元

交改元年

二月

濟在國



招
政
部

卷之二
目錄

文化十八年二月

成國法書

朔日晴

一敬採當日所禮宜四時為

請印支

一敬採由日所禮法謝人之計

請印支 請物所第法所謝是

一石平台多所法所禮并法所謝是

年所所禮

吉國法書

吉國法書

吉國法書

吉國法書

吉國法書

吉國法書

吉國法書

柳口嘉志
園田金兵衛
京口友直
岩崎敬吉
西村甚彦
松尾友直
花岡吉光
中川清九郎

武友嘉志

諸御礼

永友嘉志

中山清九郎
中山清九郎
中山清九郎

中山清九郎

中山清九郎

宣子純之 宣末及之

初十帝と宣子純之

作背山山純

國東清十帝

初の 清目見之純

清純

在才也凡

嬉野祐熱

今也也也

宣子純之 宣中純一才也

宣子純之

作背山山純

宣中純一

宣子純之 宣中純一才也

宣子純之 作背山山純

中東清十帝

中東清十帝

宣子純之 宣中純一才也

詩
三
卷

身了志心
作身小御禮

固平志心

實子能之
後之志心
如新志心
作身小御禮

東川志心

谷政志心
作身小御禮

不井志心

初の
作身小御禮

右身小御禮

海國志心

朱安志心
作身小御禮

作身小御禮

成安寺の御札

成安寺の御札

善い娘と佑野古母の縁結出
頼正 信有の御札

浅上御札

初日 清月見の御札
信有の御札

御札

元夜御札

御札

中濃市の御札
信有の御札

初日

清月見の御札

信有の御札

信有の御札

御札

信有の御札

初日

清月見の御札

信有の御札

中川之流

救^推年山^推者^推九^推百^推由^推初^推身^推由
安^推行^推礼^推 百^推成^推之^推人^推枝^推巧^推并^推五^推志^推
方^推上^推垂^推以^推礼^推白^推麻^推古^推姑^推至^推至^推

去^推今^推年^推
福^推年^推拜^推干^推

初^推白^推 涉^推月^推久^推如^推教^推头^推
何^推身^推以^推涉^推礼^推

小^推洞^推辰^推十^推

初^推白^推 涉^推月^推久^推如^推教^推头^推
何^推身^推以^推涉^推礼^推

纳^推所^推以^推言^推所^推

初^推白^推 涉^推月^推久^推如^推教^推头^推
何^推身^推以^推涉^推礼^推

坐^推

一^推人^推敬^推極^推而^推佛^推之^推人^推之^推法^推涉^推礼^推者^推

清以七年改山礼之仪名法博博

~~~~~

一 角白也山象林坊 德月礼去者

在通書附以青社子命少天

相叙每来礼通德青院

天 似身以信今德月法礼

上之左通

白麻其姑進上

一 右法礼法對面所二名之度

法月

一 右法之名所到嘉吉之德

一 大德極名條法礼东 亦德航

清云園 亦之 法月法博

方為 法山 嘉子 折至上

奉 礼

抄 信 及 年 在 行 社 用 勢

何分不亦計一抄之品混居後  
有教以信与次代結末為院  
作身主事自有身教与言过  
涉知之區教教也書教之信  
信是涉類仕信是

五月廿五日

免轉精判

村上太郎  
物多考之書

一 新光九和院之系利十去年  
之為記信之在代中付為以  
信  
信身之書

一 去月廿日出様回信之信  
之信身之書  
一 去月廿日在信代信之信  
信身之書  
信身之書  
信身之書





家月一紙公文在右下り  
官所勝日恒有之  
吟味以牙世服而後人  
公文古多  
書連

一正獻院極來四日  
忘此九紙  
觸出相成

正獻院極百文  
人日  
所法事  
濟法中  
行身  
つる

皇二月

帝條

善為其事

一今自亦送下格田役之入証在元  
之通

貞年昭之

改年之法其文之有深淺

之者 上之極益由機始能

亦極少紙果年年以法規式

如垣例 其危好由海京

必極之物又少者極亦極在

健進之長成以進之

世以成古靜體法屋發中

彼今之者

一苗元之極用之古物向用

之

之方極

古人之極之也

物未始也其由滯也

右之... 乃... 便... 云...  
... 委... 上... 候... 云...

一 四... 乃... 乃... 乃... 乃...

中... 乃... 乃...

肥... 乃... 乃... 乃... 乃...

乃... 乃... 乃... 乃... 乃...

乃... 乃... 乃... 乃... 乃...

乃... 乃... 乃... 乃... 乃...

乃... 乃... 乃... 乃... 乃...

乃... 乃... 乃... 乃... 乃...

乃... 乃... 乃... 乃... 乃...

乃... 乃... 乃... 乃... 乃...

一 右... 乃... 乃... 乃... 乃...

乃... 乃... 乃... 乃... 乃...

乃... 乃... 乃... 乃... 乃...

乃... 乃... 乃... 乃... 乃...

一 虎門及長安內法用... 海陸軍備四統... 存... 心... 亦... 多... 豫... 河... 攝... 攝...

松十... 成... 攝...

一 虎門四... 古... 一... 攝...



昔何處乎其後海海之文也  
了如雲之白也其日極中  
子建之公也其也中一敗也  
急流用杖而交其日分犯  
常包力之也其也其也其也  
之也其也其也其也其也其也  
体是見念之極也其也其也  
沛者有之也其也其也其也  
抑之海海也其也其也其也  
增新子未也其也其也其也  
之也其也其也其也其也其也  
極也其也其也其也其也其也  
家文之來道中其也其也其也  
之也其也其也其也其也其也  
何分存也其也其也其也其也  
向海也其也其也其也其也其也





貞九極法海法家少頃法  
人指之曰法 仍出百端云  
正上正法合之由正法正法  
正極之矣正法正法

右身下中紙今之極因  
定之身一封也教子也  
少年之尚也中法也  
便之書外可法之月伸日

上

正月廿

左門

十有在門極  
清之端極

同二日照

一奇合如例

一自明遠東川行長身之合也  
以書對依政之法也

了世之与世之清如水且随身为  
波江有舟乃欲渡人所以命  
形如石柱以守其地以律上  
願之由也  
作有服以達  
与相之相復人よりおぼし  
と

舟願の上号

南去清系府舟清之壊  
河法之也将政在清在府中

古之清系乃上清舟乃信  
舟乃舟乃古南府役乃

舟有重己乃舟之

相勤在在舟古之服難

舟願也均其伊勢乃舟外

心願亦有舟之舟有舟通舟

洲乃舟之清系乃舟之舟

舟之舟之舟之舟之舟之舟

予之於此通車所之極也  
正法物達之平處海之極也  
已上

黃正月

市川行志

千原在院

一勝光院寺後物德忠寺公心也  
出般亦也之通之變向持也  
下之車動之履方之通之行也

上之通也

口通

勝光院寺後物德忠寺公心也  
智順先般亦通也之變也  
室光院寺後物德忠寺公心也  
能之通也之通也之通也

正月廿二日

德忠寺

村上 邦友  
池田 重友

一因代願小福村在寺之津信也  
中地系者以中地系又系東屋  
病人有以有右僧法目之宅  
今有寺之寺相安也 法城內  
在通以文書乃知寺之相安  
惣与純願之人官易法門內在  
中地之相安寺之相安寺  
中地之相安寺

法城內在寺之相安寺  
速也寺乃法城內之相安寺  
知寺之相安寺之相安寺  
知寺之相安寺之相安寺  
知寺之相安寺之相安寺  
知寺之相安寺之相安寺

附和文之寺身乃寺之法門在  
知寺之相安寺之相安寺

心約附原公お進也

一 子の進之國長久又伯母病

之来去月古九百数お果し健

忘中用檢入

以上是

私伯母病

お計此後お果し健

忘中用檢入

おお進

黄心一海

吉忠平

一 久世吉

お進

中

附忘目

お進



私於來月廿日修訂方誌  
三月納帳結算  
以爲  
吉浦社清遠  
四月廿五日初  
濟文書讀  
何分  
濟社  
有

修訂方誌  
濟社  
有  
何分  
濟文書讀  
四月廿五日初  
吉浦社清遠  
三月納帳結算  
以爲  
私於來月廿日修訂方誌

作述之由宜曰也述故也  
且

意二月廿日

深可憐也

漢書卷之七

一淨書公來りし

正獻院極百女孫子中意才每月  
九名分同十名く自合之注回分  
院書及方々之通以去所前之在

出月為注系湯新まき書  
院書及方々之通以去所前之在  
院書及方々之通以去所前之在  
院書及方々之通以去所前之在  
院書及方々之通以去所前之在  
院書及方々之通以去所前之在  
院書及方々之通以去所前之在  
院書及方々之通以去所前之在  
院書及方々之通以去所前之在  
院書及方々之通以去所前之在

身輕の上見

未三月又日

正獻院極

而女孫回注意之為南出南附矣



右 浙天候極始浙位牌

浙天候極始浙位牌

浙天候極始浙位牌

浙天候極始浙位牌

浙天候極始浙位牌

浙天候極始浙位牌

浙天候極始浙位牌

浙天候極始浙位牌

浙天候極始浙位牌

浙天候極始浙位牌

浙天候極始浙位牌

浙天候極始浙位牌

浙天候極始浙位牌

浙天候極始浙位牌

浙天候極始浙位牌

浙天候極始浙位牌

浙天候極始浙位牌

浙天候極始浙位牌

浙天候極始浙位牌



淨寺公友通方名錄

淨法事僧衆

淨寺尊

道寸所

知識九員

長老拾壹員

備無名僧首

系仍拾九員

道心二員

都合五拾貳僧

以上

名定

初四日

午刻

未刻

申刻

法華第一

同 第五

楞嚴進行

酉刻  
同刻

金剛經  
略法施食

初五日

寅刻

朝課恒規

卯刻

上彌諷經

辰刻

法華第六

巳刻

同第八

午刻

敬修

同刻

拈香

同刻

半齋園巡行

同刻

日中諷經

同刻

放生會

以上

宗服寺

寅二月

知事

一 淨壇誦本在良年行善法

少村東長少此夕長由以嚴端

新法年一

附山城度家來以子到安交代  
少海以廣漢多相成

同文日書

一漸法子牙法親教子仲年  
吾好之心明少時之法也  
一敬極明古字道法法書集書  
法書在少極年

一久敬極右同法年

一勸  
一小心出極法古式提本九年

一濟布家極年

一風經一情在年

一安全百火提 敬極

一白字法提 大敬極

一同甘姑提 小心全極

一 皇金百文境

肥列木

法代番

坊為又書

一 白府廿帖境

加登書院

法代番

為皇金

一 同廿帖境

丹波書院

法代番

田法代番

有

本平書院

有山城在七江番田書院

一 同廿帖

内指屋

又書院

己一書院

一白麻指状

右指肉

宜舌厚

可舌厚

一田廿指

右并二和音

右指肉

右指肉

右指肉

成及清

右指肉

一田拾指

肉

右名田通代

一田拾指

右指肉

右名田通代

右名田通代

一田年通代

人不自知其非究仲回中其人  
拾其... 身... 中... 中... 中...  
時大... 中... 身... 中... 中...  
弱... 中...

附法親親... 內... 中...  
... 中... 中... 中...  
... 中... 中... 中...  
... 中... 中... 中...

一白... 中...

內... 中...

中...

中...

中...

中...

中...

中...



一白广指枯

成安信

字中

一百年来... 待也... 成中

果安... 字中

... 白广指枯... 成中

... 成中

... 成中

... 成中

了

内指

成中

... 成中

... 成中

仲周

成中

... 成中

... 成中



一石田

孝文園寺

一清菓子とて食

浄西寺

一清書曲紙巻色

去教寺

一綿香をて地

福林寺

一市綿香をて

村上 教

一福経

孝文園寺

一因

浄玉寺

閑居

一肥列極法名代一人指のり

前より早き見 仲るるか五人我が支

一加人とも極丹波も極法名代一人

はき前へ道山一人とてお

了

一山城屋をておあの方へ進お

後人とておあ

一西月看法名中惣次とて

草園  
法石七公

一 所法莫牙布緞之類

牙布無右日標之類

牙布如紙一牙布也

牙布

一 多日月七公

存心 清平

一 因去其費此書

存心 道未

一 因去其費此書

存心 知識

一 因去其費此書

存心 善老

存心 善老

一 因去其費此書

右方備系修文

一因百文

右方平信抄本

一因百文

右方卜男文

右方板系德

一長條正德

右方仲男文

右方乘文

右方...

一因百文

淨王書

右方...

正德院

右方...

右方...

右方...

右方...

同六 朝雨後後分晴

一 泚法子 身七七台 泚法

市親類中 仲台申 市進官

市掃手方 清波踏之 之之飯慶

一 見物之 法茶如月者

同七 台照

一 大機材手外 之之包去 台之

節水落之 飯之 道書 背之 以

新年 身今 台台 十七 台之 日 殺 亦

是乃 知之 股 節 亦 生 也 也

有氣 口上 是

秋 材 乃 泚 水 垢 節 每 日 集

二 身 波 身 乃 來 月 期 台 乃

廿九 乃 之 水 差 亦 仙 身 乃 乃

值 身 乃 乃 乃 乃 乃 乃 乃 乃 乃

小 女 乃 乃 乃 乃 乃 乃 乃 乃 乃

土俗有女正山は服法命の直  
正所在はつるも其の深き有難き

上

真正の女名

大指村

正所山正名

川崎村

下巻村  
口正名

文部市助殿

同八日 曇天夜入山雨

一得安行田端の老の南法弟有

正所名 正所名 正所名 正所名

病の女名市中の急病の婦人

正所名は法難お計中は正所名

正所名は新名は正所名は正所名

正所名は正所名は正所名

正所名は正所名は正所名

同九日 晴

夫  
御  
之  
所  
也



十日  
同  
物  
足  
輕  
備  
具



卷之二

Handwritten text on a vertical strip, possibly a label or a page marker. The text is written in a cursive style and includes the characters "L" and "W".





日十百景

一 朝以時正儀採与

一 敬極法首達与遊以信法細破

一 上以執執与仲与中并涉

一 通与一商一例一趣涉極成上

一 了更

附和文法後水

一 人敬極

一 小友通極与未

一 涉極

一 亦与一与性附与申上之

一 来月之百濟書寫涉極定也

一 以出少身請和来与之与因

一 与若了極与和觸達与成

一 了中

一 附与湖外与与与与極及名

一 与以中

一 明十与与和極後与与調子了来

福之木村後合連出之候節  
~~~~~

大塚屋敷合連

川崎屋敷

大塚屋敷

合連

街十

同十二方 早雲屋敷合連

一 秀合如例

一 久保元隆 将元標去 丑土 丁 三 方

お江戸 枝おふ 兼い 兼方 兼年

行日 福 兼方 兼方 兼方 兼方 兼方

人 柄 市 様 兼一 兼方 兼方 兼方 兼方

書 就 形 書 日 様 方 兼 兼 兼 兼

在 建 様 以 相 連 市 成 以 兼

一 年 行 日 在 建 様 凡

杉原屋敷合連

久保元隆

一田中統一濟私事以爲 似有未
明之公行方里在故城有月在沙
以是之未又濟月月月及 亦乃爲
順東後人公事之

一併百里濟私行也 亦乃中
左之世書附錄之 亦乃中
了之文商附錄行也 亦乃中
雖此之世亦商年亦乃商一亦乃
去之者或計一 亦乃中
于知也 亦乃中

乃思有亦乃中 亦乃中
濟亦乃中 亦乃中
沙地內亦乃中 亦乃中
相勸亦乃中 亦乃中
法亦乃中 亦乃中
書亦乃中 亦乃中

此年之東西別令之然合亦成
 了程張 似才亦多其及身經
 以乃其強多為相州自其
 似在七地乃之公及及及
 去合并得足其之亦增其分
 德公及并濟和原古續亦其
 亦 似分雖有身身之如去
 素 通也之亦之亦內及

朕命之公亦一亦亦能之亦
 似之也別令之然合亦成
 以乃其強多為相州自其
 似在七地乃之公及及及
 去合并得足其之亦增其分
 德公及并濟和原古續亦其
 亦 似分雖有身身之如去
 素 通也之亦之亦內及
 不及力以亦亦其殘其亦亦亦
 法亦亦亦亦亦亦亦亦亦亦亦

如之宜安亥午始上可至山堂

丑六月廿八日 德志新中

沈上南助啟

花書之通身私私致意之

中定之如法行合相以中然

皇心濟私度行時或沈以結矣

不亦何下乃止事一石類者

只以願志涉憐然一濟吟味私

下度深至才新上以之

丑七月 沈上南助

沈上南助啟

西本堂主人啟

一沈上南助啟

沈上南助啟

為之者過之

亦不取之

多事且感方之重叙若若也之上
新進市 以有服品也

牙乃為

牙新呈

今般濟私約濟信以作
自牙身也心我私候瘳為上
全子脚之牙身也志能限仕
能生也地去濟私中

何年市勅交有方勿福
右神 牙身也心我私候瘳為上
也何能計 法身也心我私候瘳為上
之收極牙身也心我私候瘳為上
致項也心我私候瘳為上
近年之法擬地也心我私候瘳為上
之非從來難用并版打也
自身全也心我私候瘳為上

又後者。結。以。八。身。之。旨。而。為。之。是。
義。而。成。德。之。法。而。形。之。義。八。
指。之。上。之。所。據。立。之。以。之。分。身。
身。之。然。時。之。法。名。之。能。化。
去。之。求。去。之。非。死。也。
始。身。之。身。之。身。之。身。之。身。
此。後。之。身。之。身。之。身。之。身。
而。所。之。身。之。身。之。身。之。身。

黃三月 淺上而也

聖訓源也
聖訓源也

同十三日 照

同十四日 雨

一今日也
緣起以書附月書也也也也也
也

水時元音

末子茶七七好中一此志乃係

清女乃志乃子乃輕也 似身也

黃二月

甘中志志

似清志乃思乃子然乃一也所

元音末子茶七七志乃子乃輕也

似身也

黃二月

納曼干次

七又入古乃遠深知乃物成

云飛石乃消乃水乃留乃有也

文化十又年黃二月

清田乃志情

末子茶七七近有物志乃乃好也

如新也 似身也

二月

友侯孫

傳國子

正源

作

二月

一初

濟國

手扱

一今

法目

一西村

新

一初

市

一坂井

市

一

市物は方 似有

一 古くは荒木七巻の儀七の儀

初る 所目見方紙

一 存る 棟石の音の存る儀

一 馬場文吉の全の通の如儀

伸の身 江戸府建儀の如儀

新通交 似身の腹の建儀

お積人よりお建儀

口上

私儀は其の清未勅法儀

似身は身伸の如儀

紙反身は身伸の如儀

新通は身伸の如儀

被法は身伸の如儀

二月

馬場文吉

漢書

一 刻為之... 及內... 引... 有... 也
... 時... 者...
... 紙... 合... 也...
... 有... 也... 至...
... 以... 故...
... 人... 也...
... 貴... 人...

... 之... 也...
... 代... 也... 也...
... 有... 也... 也...
... 有... 也... 也...
... 也... 也... 也...
... 也... 也... 也...
... 也... 也... 也...
... 也... 也... 也...

行司... 相... 人... 進

同十八日晴

一 由日清禮例刻... 為

禮... 事

一 大... 禮... 人... 求

... 禮... 謝

一 右... 年... 禮... 英... 諸... 禮

... 禮... 事

年... 禮

... 案

... 志

... 人

... 志

... 志

... 志

茶園在雲

清園武云

少村東志

永者後德

物以類

增國於

中村民

若園江

浦初清

園中十

小東第

小新第

手須

中村京

橫

壽金

西園市

內田利智

上

德涉禮

此新元音為子月後

冰新感一

末子恭七上所中茲志後

清志為喜以子如新

似月以所禮

所中茲志

後清志為喜以子如新

元音末子恭七上主以子如新

初月以所禮

今自如廣地

初月以所禮

行有以法禮

有牙法禮

七也

亡父有^太志乃遠跡如行物成
三檢在與附之也
作有以法禮

古牙法禮

右儀禮

古以婚と近友惣古の口
如親
行有以法禮

西村希

谷政也新也

作有清也

坂井九市

初日 清月之也新也

作有清也

坂井八市

中濃市也

中濃市也

谷政也新也

作有清也

着後操也

清田中重吉

物志也

清也

荒木七兵衛

初日 清月之也新也

行身之法種

荒木七志

元核妙經

行身之法種

城島吉深

中尾彩志

亡父彩音進

去名心計

行身之法種

無上

古身之法種

行身之法種

新古今

道南市公卿

初行身之法種

望

一 大敬極前傳法禮為

禮正七子始山統之

之書又

一 的十六百二九分江戶之

役定之有身法平安之

身然以極之知之

一 上不勅山村普門坊

繼月法禮之文去五九月

重之來之山山礼

敬極之白之狀帖 大敬極

去之

附中文法禮 敬極封書

お上之問答為禮 大敬極

法帳附之目附附是

身領之書

普門坊住持白承新院

救指年長病起在在
六月十三日由果中
私收家場住好生
院長長病三分
年以濟禮交市上
中上居以應生
步進道性月濟禮
身好來新通
以

之身中法而之禮能
作上新通市濟以
身好來新通

五月
普門坊南
安靜院

材上大部
納安

同十六日

一又
音南社法年

法名代新
此身... 又色之
日... 及人...
新... 以上... 乃... 乃... 乃...
法... 乃... 乃... 乃... 乃...
法... 乃... 乃... 乃... 乃...

呈

社

音浦社法奈

又... 乃... 乃... 乃... 乃...

乃... 乃... 乃... 乃... 乃...

乃... 乃... 乃... 乃... 乃...

乃... 乃... 乃... 乃... 乃...

乃... 乃... 乃... 乃... 乃...

乃... 乃... 乃... 乃... 乃...

二月十日

乃... 乃... 乃... 乃... 乃...

乃... 乃... 乃... 乃... 乃...

乃... 乃... 乃... 乃... 乃...

乃... 乃... 乃... 乃... 乃...

乃... 乃... 乃... 乃... 乃...

乃... 乃... 乃... 乃... 乃...

天
山
記
一

以乃吉南... 清月... 此川... 海方...

黄二

大橋村 小島 長十 余江 川崎村 吉良村 方金乙吉

同 利玄塔 清友

久野市助

同十七

一 来月 入日 吉海大町神

百... 紙... 吟... 上...

得背之履相續入。如新履之與舊履
相成也

漸染性也

一漸染于物性遷

朱友之書

一石之借

中世之書

朱友之書

朱友之書

中世之書

朱友之書

一石之及

中世之書

朱友之書

一涉祛借

朱友之書

朱友之書

朱友之書

朱友之書

一 所社 雜書

中代 三 五 八
平 松 幼 子 信

隔日交代

^{目録} 田 中 忠 義 信
横 山 幸 信

呈 報 七 人

一 所社 湯 下 下 卷 吳 子 松 幼 子 信

中 代 忠 義 信
中 代 忠 義 信

一 下 川 系 古 法 所 雜 書 園

喜 多 房 八 吉 八

淺 田 武 吉 忠

^{目録} 中 代 忠 義 信

竹 村 忠 義 信

呈 報 九 人

隔日交代

一 下 川 系 橋 下 卷

呈 報 八 人

一 下 久 野 村 雜 書 園

右 山 八 人

消紙書成之也

一曲馬鞍業名物種

三

消紙不若也但曲馬鞍業統

通和云等家然一切等中之更

一立都其外傳物或之現今之味

線離子等法

了更

消紙不若也但現今之味線

離子等法

亦發及後未一切等之味

一能或八離子斗

消紙不若也但現今之味

離子等法

亦發及後未一切等之味

消紙不若也但現今之味

卷之二

手教者...

一 濟系...

...

...

...

一 花火流...

...

...

...

...

一 敬極...

...

...

一 虎...

...

...

新中身新通日安
順心連接由人

身新口上覺

之敬極清如水
光愈深

涉物方三月
劫定兩姓

之交來世
法定之

納後反立
年臨法

福子彼是
漫雜法

通難言
合少年

難有新
法共之

身新口上覺

新中身新通日安

順心連接由人

身新口上覺

二月十六日

虎形筆法

堤中九象

一 中世八之清公法基新勅定之三月
月納帳の古右右色之々々来月
言 沙多致等。分去之月解
勅定之右之月納帳が嘉永
之々方右之通法基新勅定之
新出の集之上来り、其九右之内
納帳有之。其分、之々々々々々
納帳。説

新納帳上員

私依所為新勅定之三月、
宣正月之三月、納帳
之注了。其三月、
所為の。其分、之々々々々々
月解。其分、之々々々々々
之々々々々々、其分、之々々々々々
沙多致等、其分、之々々々々々

相依以事

一石井係物石改乾石之用重為

相連相成以事

同共百也

一江戶網戶左也金銀孝力平
均之以長之者明也在江戶信
信之清月人上亦有也

達覺

當定春清系府以後網及

動定方乃通方如定也

一於濟國法地埋新出朱物代

于外候考之京都根龜直

候兩留車股校平均也股極

帳面目附其外至候之平般以

動定方乃通方如定也

一 所道中涉船中金錢遺金
其時之月身之會月之西曆年
其勸定有之在極之年
附惠本志之海根訪賢之外
布文同以之變

一 所出結文江生表之極後之命
金之被相濟少之志甚時之根
藏方并之板仕送車後之海之

相成結之年

一 金直後平均之極志所是之板表
之極之仕送手板一致切德之
平均直後相極後之平形未
之極前同也

一 牙直後極之極之大板仕送金
之極之板極之年

一 涉結金拂帳車版之長前也

平均並服之動定有之了無
一仕送方自他故障有之亦
法備金之根演也成以成者
若志之由勢危双場之形之反借
今金言之應志並服相極演之
相成殘金之合志若以平均
得之内由和劫定之者之了無
右之連交亦由是之了無納結

つりおせいのし

英二月

成島清徳
松枝十郎

藤田結古

同廿二日

一 於 所 前 志 之 合 如 例
一 在 期 之 記 之 也 代 官 之 物 交 之 也

清系府清法結：身右逐逐結言
夫世之友之也代友之友兼兼中
而勤以法相達了系肉之甚難
法者之殊：年法者之何合之友
代法法之友法者之友下以法者
法者之友及法者之友法者
之也也：也也又法者之友
法者之友法者之友法者之友
相達了中

一 前系之也：身之世者之也也
清法之代法者之友 法者之友
也席月法者之友法者之友法者
了中

一 本之友法者之友法者之友法者
法者之友法者之友法者之友法者

将文部
之
武
以

二月十日
印田
張

物段言 物段言 物段言 物段言 物段言
物段言 物段言 物段言 物段言 物段言
物段言 物段言 物段言 物段言 物段言

一 涉對面而西言 炮術上復甚極
新在涉狀形 物段言 物段言 物段言
物段言 物段言 物段言 物段言 物段言

一 做採來月言 物段言 物段言 物段言
物段言 物段言 物段言 物段言 物段言
物段言 物段言 物段言 物段言 物段言

一 物段言 物段言 物段言 物段言 物段言
物段言 物段言 物段言 物段言 物段言
物段言 物段言 物段言 物段言 物段言

物段言

物段言 物段言 物段言 物段言 物段言
物段言 物段言 物段言 物段言 物段言
物段言 物段言 物段言 物段言 物段言
物段言 物段言 物段言 物段言 物段言
物段言 物段言 物段言 物段言 物段言

可待方在亦及人言申紙
上

庚二月

相安多仲

一書合組末次店務至本年病身
一書又近日以亦身象收執
定之辨在成以中
副書方以
余幸以生而亦計
一類公亦書

年報以上

私後極充之上年病身
年以亦身
自然幸以生而亦計
年報以上

傳者乃及以新在彩之重處
之候節之宜少相違二つ下未
得是彩之以上

寅二月廿一日 未段片紙

山崎惣右衛門

口達

寅二月廿一日 未段片紙
新由(才)世辰枝山年之以上

寅二月廿一日 熊田結衣

柳別源吉右衛門

西本山吉右衛門

同廿二日 曇雲

一 去七月 江戶出因十二日之坂仕書
状の如く是路一室段着之所候
人少候所相違申上

一 去月十九日 江戶合吉右衛門の如く候仕書

古印記
百
一

新道具長林鐘

杖形を去りて之を踏例に連て世夜
分はあまき事

一 表川八宿有る 音浦社注神号

清信之台今朝表木交出立之る
室元由者少人觸今朝未の案
之石川動即公附元と有る事

修之去九日扣之通平虎文志心
手外神修改述向は途子建

五ノ之事修前極有る有成事

一 石川東所東河并小権口之

日心有勅之極定之極也小柳一乃志
千後久之極附元公有建之

一 石川小権口公等第川 石川之角

有人之有勅之極是系附元公有

品有る有成り

一 前條之有る 清神号

沂下者身小内沂门
沂下者身小内沂门
沂下者身小内沂门

了了

一石来 沂神号
沂神号 宜古弟也

沂上者身起

一石身法
身法 宜古弟也

沂西教标法
沂西教标法 宜古弟也

沂亲教身于外
沂亲教身于外 平仗也

一沂去国南

又法

右法

宜古弟也

万古弟也

石井

坊

松枝

一石同類

成海清遠

朱書外

峰情十所

元少波

鶴岡情友

法身人

中法寺自志

大塚在志

世別源志

堤寺自志

相從人

南本山書人一所

大法自消

世如加古志

法寺自中

和法自消

10
物

涉勝身

法住階

南無佛法僧

一今教

音浦社神階在河

今日清下者直

漸書院被

入右身來古以清山

清紙者身在道能方及便

由該人公境因取人止由道生而取

以自來身來之於此中

音浦社神階在河今共言

漸書院

入右身來之於清山

清紙者身來之於清山

清山在河

清山在河

清山在河

元

朱友愛書

中書七年

重和勅

京口

中書

中付民

東田

月清

右

...

一月

...

...

...

...

...

漕

好
好
好

是
是
是

張氏

組限並唇

乃通之乎...
乃通之乎...
乃通之乎...

二月廿二日

東山...
東山...

水...
水...

古...
古...

御...
御...

...
...

...
...

...
...

...
...

...
...

...
...

...
...

...
...

...
...

...
...

長生堂
長生堂
長生堂

二月廿三日
二月廿三日

長生堂

長生堂

長生堂

長生堂

長生堂

長生堂

長生堂

長生堂

長生堂

長生堂

長生堂

長生堂

長生堂

同 英國之印糖等名至下右之在標國

法從員有在紙 肥列標法初

清想名極有法立送家早法借標

首之商法底家法法到較新成

只之昔身出今以法法乘肉年也

申力之商公法例名名名名

身力之商公法例名名名名

身力之商公法例名名名名

身力之商公法例名名名名

身力之商公法例名名名名

正之十九

法從員有在紙
肥列標法初

松十會古為標
成法名出標
同共四方面

一物 目物 音浦人之神

天
仲
名
姓

第十卷

濟神前方便市在寺口同經云

此身多事以極其前經出有及以味

了又已家公兩宮自天亦有例

經也云多事可經書方方史之

又常在市口同經 吉浦社神前

方云 此身之文難之可許之

心未常生亦有結云 此身之

下是極左之也亦如神有以事及

以事之文之結之命之均之經也

此身之可於以味相與之月

其後以有札壇因以人上月其公

在經云

在者其所以是也

吉浦之神社習之候之奉

拙坊云云 此身之可於以味相與之月

在也其為社在濟在連中濟也

花
花
花

花
花
花

臣自即
署居所
印

鐘物
自
印

相濟之極多之直法機運之
成下故海軍有船以上

黃二月

新日坊判

老松勸之書

京口平政府

一前條境國次人上之有札在也

一筆重之書

吉浦大府神

神神口書之文新日坊判也

一兼常寺書之

仙舟來

然後法也公之口多相送之

禮

二月廿四

成富國書

南夏公府之書

一五月廿之相之也 正統院様

而之其來法忌身谷路新也

而之其來法忌身谷路新也

相成

一正教院極白少知年法意才元國中

方由至系操此方意と来共方新修後

清原極白少知年法意才元國中

黄二月

西中山宮人一年
世如深長

右

和蘭行

一正教院極白少知年法意才元國中

方由至系操此方意と来共方新修後

右

一正教院極白少知年法意才元國中

方由至系操此方意と来共方新修後

方由至系操此方意と来共方新修後

黄二月

相成

右

古成

一正教院極白少知年法意才元國中

十助名迹亦相互之象實身婦以
智年其高也及見之立之象氣より極一
中江了之亦道方之也

一正獻院極白又其年法志身元集
壽長之石跡亦相互之象也市市長心
孫善善之來其百物及後

所全取由因之つて其好方之也

一正統院白又其年法志身元古實
全之象在跡亦相互之象也其年
將後善善孫長之進つて其年
了極一執中江可相連方之也

一正獻院極白又其年法志身元
少表乃其象在跡亦相互之象也
新古心婦以智年其高也及見之
其好方之也

貞二月

相續人

右通少中之上

園田物進

一正獻院極白入極年法志身元之極
又正獻院極白入極年法志身元之極
又正獻院極白入極年法志身元之極
又正獻院極白入極年法志身元之極
又正獻院極白入極年法志身元之極

真二月

相設人

右通少中之上

園田物進

一正獻院極白入極年法志身元之極
寺德河部極白入極年法志身元之極
將河部極白入極年法志身元之極
一正獻院極白入極年法志身元之極
神田極白入極年法志身元之極
右通少中之上

一右通少中之上

相互の象言の意を為す為二四六等
とたらしむ

黄二の書

相後人

右の山の中

中為内於也

一右の山の中
有元福而市古の石
其の意を承け
其の意を承け

一右の山の中
有元井泉の意
其の意を承け
其の意を承け

其の意を承け

一右の山の中
有元志波千の石
其の意を承け
其の意を承け

黄二の書

相後人

右の山の中

中為内於也

一右の山の中
有元志波千の石
其の意を承け
其の意を承け

予の志を以て宗廟を祀るに事せり

右月日

二月

相後人

右志也

右園平公

一正獻院祿の事年法忘す
元右田仲哲の事跡を相互に
相後人

二月

相後人

右志也

右彼播干

一右月日
予の志を以て宗廟を祀るに事せり
右月日

二月

相後人

右志也

右

音圖平反考

一 去世之... 我... 百姓所人...

一 事... 涉... 為... 有... 涉... 在... 也

附右... 西... 境... 因... 此... 也

... 相... 相... 合... 也

今... 般... 所... 入... 涉... 涉... 涉...

百姓... 涉... 涉... 涉... 涉... 涉...

涉... 涉... 涉...

一 乘... 昔... 七... 百... 東... 月... 涉... 涉... 涉...

所... 人... 去... 涉... 涉... 涉... 涉... 涉...

勢... 氏... 涉... 涉... 涉... 涉... 涉... 涉...

涉... 涉... 涉... 涉...

一 涉... 涉... 涉... 涉... 涉... 涉... 涉...

涉... 涉... 涉... 涉... 涉... 涉... 涉...

一 涉... 涉... 涉... 涉... 涉... 涉... 涉...

音圖平反考

一 去世之方 去我 一 通百姓所人 以

一 來世之方 去我 一 通百姓所人 以

法 德 在 一 通

附右 一 通 德 國 法 德 書 名 一 以

一 通 相 對 法 德 會 名 一 通 德 文

今 般 一 通 入 德 法 德 法 德 德 德

百 姓 德 人 一 通 法 德 德 德 德 德 德

法 德 德 德 一 通

一 來 世 之 方 一 通 德 國 法 德 德 德 德 德

德 人 一 通 法 德 德 德 德 德 德 德 德

德 德 一 通 德 德 德 德 德 德 德 德 德

一 通 德 德 德 德 德 德 德 德 德

一 德 德 德 德 德 德 德 德 德 德 德 德

德 德 一 通 德 德 德 德 德 德 德 德 德

一 德 德 德 德 德 德 德 德 德 德 德 德

去可浪在出之

一 清酒版委去魚限中

附去人 或各是事

一 清青按目附之元之

之

附燒錫一切是之

一 石好成牙 上之或法對面

之 出清且又法親

清家光中想如仕二

并法去之令人教出

附法親類有始法之

而抑之 且清也何

用之

一 清酒之類并青仕

幕仕切之清其屋

附立會目附之

一 始仕皇朝武旅人 荷者用廿七
朝天子 律時 濟危取長 諸
物合 支

一 西月 香 合 植 同 濟 茶 佳
涉 去 國 茶 白 剛 台 每 飲 支

一 右 牙 既 人 涉 貝 附 于 外 至 涉
行 前 麻 上 下 者 中 右 席 支

一 右 好 似 子 教 東 月 佳 似 支
右 似 似 子 教 東 月 佳 似 支

庚二月

一 四 年 來 涉 肉 肥 列 極 涉

一 城 之 格 之 涉 涉 輕 至 了 身 出 商 沒
主 之 者 合 者 又 巨 似 列 有 支 支
十 所 者 為 涉 涉 涉 支 支 似 涉

一 涉 上 涉 又 同 人 涉 涉 支 支 支

主如友者先年有六之特良月
南时法高彼音便方也制者
主如友彼但与友相送意更
附法上相送未也意更
亦送也
一今法新理信又法法好信

平庄安来

和周海布

少村里古心

有 所入法新理信

新理法酒未了音为好信

主如信主信在好信在

主如信主信在好信在

官信在
官信在
官信在

白文

右四之... 上須...
淨... 忘中... 願有...

同其... 晴

一... 有... 為... 請... 觸... 成

...

來... 請... 所... 有... 分...

...

相...

右...

东叔中

一山道在空江三河塔之公此

之良 敬称清系府牙海落

法要令 清札多事是了中法

蓄纳安方之更得亦多持不

少月多法月人而消流不取

建之文

一友之人之与清静舍者法在

亦成今便连池町古之佛光四者

有之身佛身有一计二草在修

胎方如法知之方安也

言来本心

尔固多如土

升门待古

固守了勤女

古堂古者

松

東之國文

一五五月十日官行通令令
西國市東探力名所紅音危
上河及坑殘者之中名師年以而
誰前未甲建在登了極一未
了均去于知病之子在子身
日起也其動未能之收也成
新員在也其身日教而又指是
清明在也無輕出以律上輕也
正所平身乃知了後以達法多煩
平得回結名也而後人上而也

呈達

以度武平一併一有輕出元
如動一有清無合法月也
下也西國存也而海之り也
子也立了也也之也何也

Handwritten text on a small, rectangular piece of paper, possibly a label or note, featuring stylized characters and a red mark.

十
日
初
年

音同中より直

一初

清月母之梅又各改紙

此 清月母之梅又各改紙

月之直

一後濃仁吉之梅又各改紙

月之直

一七山音之梅又各改紙

清月之直紙

一清野家平各改紙

一櫻丸八各改紙

一平京徳信各改紙

石之直紙

一玄方之直紙

向性町人 清月母之梅又各改紙

惣人教五調子方各改紙

お茶葉熱方各改紙

地者之世之清氣也田中既不
此夜之小時以波地之德之役之
事及後述之序

一吐古也。此道也。亦名十則亦
知年者以子之故人之立事於此
亦述重了未何處及也田中
彩之通也 此乃後述也
五成之矣

一吐古也。此道也。亦名十則亦
知年者以子之故人之立事於此
亦述重了未何處及也田中
彩之通也 此乃後述也
五成之矣

田中春方所

正統院錄
田中春方所
正統院錄
田中春方所
正統院錄
田中春方所

相濟也

文化十五年庚二月

石園方月書

正統院極百最年法忘有石
因伸獲名海于方、事如道中人
枝乃身之居其年一、第中至坊居
又、事及事、如附也

文化十五年庚二月

神國堂一

正統院極百最年法忘有石
神國堂一、第中至坊居
于方、事及事、如附也
其、事及事、如附也
其、事及事、如附也

文化十五年庚二月

神國堂一

正統院様御文孫年御忌之日
清内侍孫孫孫孫孫孫孫孫孫
或人持巧者之石志并一之由玉結
清内侍又与子之謝也

文化十二年 黄二月

川浪音助

正統院様御文孫年御忌之日
川浪源志之石志并一之由玉
或人持巧者之石志并一之由玉
物志又之者与子相贈也

文化十二年 黄二月

石井音助

正統院様御文孫年御忌之日
石井音助之石志并一之由玉
或人持巧者之石志并一之由玉
石井二和音助与子相贈也

石井二和音助

大塚文四郎君海子子子子子子
或人持巧木之居三子一子子子
居右乃与子子子子子

文化十二年二月

与後海子

正新院極白之根子清志子
与備四郎君子子子子子
或人持巧木之居三子一子子子

會子文子子子子

文化十二年二月

子子子子子

正新院極白之根子清志子
子子子子子
相立或人持巧木之居三子一子子子
子子子子子

文化十二年二月

井中新一

正秋院極百又拾年法忘二月

井中新一

直去人

多中

文化年丑年黃二月

志後仙派

白新

志後

志後

志後

志後

井中新一

志後

志後

志後

正秋院様白文
文化十五年 二月

武友一乃

正秋院様白文
文化十五年 二月
正秋院様白文
文化十五年 二月
正秋院様白文
文化十五年 二月

文化十五年 二月

福新貞七

正秋院様白文
文化十五年 二月
正秋院様白文
文化十五年 二月
正秋院様白文
文化十五年 二月

文化十五年 二月

正秋院様白文
文化十五年 二月

正秋院様白文
文化十五年 二月

書附之以相送之

友隆信

母之別友隆信之妹と依別

縁廻少頼 依背也

寅二月

母之別友隆

妹之友隆信之妹と依別

少頼 依背也

寅二月

源町時

友隆信と江口直之と依別

少頼 依背也

寅二月

源町時

友隆信と江口直之と依別

少頼 依背也

寅二月

皇國勅

横濱市存在其の娘と一浪市村存在
海軍少尉

寅二月

西村市存在

其の娘と横濱市存在の海軍少尉
海軍少尉

寅二月

中込市存在

西村市存在其の娘と横濱市存在
海軍少尉

寅二月

市村市存在

市村市存在其の娘と西村市存在
海軍少尉

如影 伴身是

黄二月

久納田村

才謙直之と秀乃臨之は居る

子如影 伴身是

黄二月

横田市居

娘上一濃秀乃居るは縁起少

伴身是

黄二月

一石美子縁起相違ふ願書凡

通

才如影 伴身是

野村友房の妹と将宿吉の

縁起と夫双方才如影 伴身是

交断す所才如影と夫所才如影

戸印達新へ通申所は終り
直はあ達より及校少れ

寅二月

左所信方

中村信方より

身代り上書

私妹と及所信方と時及
縁起は成り申す候所は
交不立申す候所は

新由申所は通申す候所は
二書り申す候所は

寅二月

中村信方

漢第百七

身代り上書

江口形長と私妹と縁起
申す候所は及校少れ
了申す候所は及校少れ

お淋し程加へ直法お達てふ
深重に法沙形の上

寛二月

西村者母書

中法内親書

奉願に上書

西村者母書
お淋し程加へ直法お達てふ
深重に法沙形の上
中法内親書
奉願に上書

了原加へ直法お達てふ

寛二月

中法内親書

古書腰書

書經に上書

私法定てふ
才久酒品
才謙益と書
子は末名端娘嫁
厚く文内院
好方中讀
上書
世後十有
長久殿
百中
進支
和書

了之朝之魚而淋了極多之魚油
相逐逐逐逐逐逐逐逐逐逐逐逐

黃二月

秀為德也者

漢書百之九

牙氣口上覺

私身復愈矣秀為德也者

之文好也一此肉之極之此後

之文好也一此肉之極之此後

之文好也一此肉之極之此後

之文好也一此肉之極之此後

二月

之相也

園田也

奉教也

私教一法也

婚之婦孺為法也

才氣也

初
夏
海
山

道
神
屋
形
知

高年之命宜以力進之若夫
收身形上

其二

國朝

中及外傳

身輕口上

私婚至一深者為官之婦嫁為俗
肉從雙方中法上才輕以象法
若果及下亦不違也亦不才也

如之宜面少亦違也亦不才也

是

其二

檢閱

平任

一清之清月也其清義方既人概力

既人其也其也 清未府法法

其 清身之九子 清後也

解白也成了身之其也其也其也其也

去甲
乙

去甲
乙

月
ノ
房
廿
一
日
申
時
刻

光
院
様
御
宣
度
一
日
申
時
刻

法苑珠林卷之八
百成子便
濟直達字程公每又月廿五日
獵才疏人法苑珠林卷之八
佛身了便右字友公亦通相成
仁義法請亦濟了事
一香浦社濟神字明後女八公
壇四濟山濟後字程公亦通相成
人之口法信亦
法苑珠林卷之八

お成

濟例

奉虎文書

後大塚存書助

兼園中又書寫

法苑珠林

奉次書下

文塚書之書

十五日
今日
九時
即

呈報

兩人

一 江戸大坂上 状相おのり世々

よりえ 呈報二日者ノ 為の事細更

同市七〇日云

一 一と云ふこと 本時 掃る 諸所 禮
奉為 請ひたし之

諸所 禮

後 濃 行 爲

里 別 後 行 爲 の 妹 と 伴 別 行 爲

海 北 如 航 行

行 舟 湯 礼

里 別 行 爲

妹 と 後 濃 行 爲 の 伴 別 行 爲

海 北 如 航 行

行 舟 湯 礼

後 濃 行 爲

谷汲女親

信有は礼

七山宮女

初面 御貝見女親

信有は礼

右有は礼

土山宮女

信有は礼

深取面助

長江橋と江島女親

信有は礼

深田千代

深田時女

信有は礼

園田助

横田市所女

信有は礼

野村所女

本は婿と悦ばるるは縁起
好む礼

日没後には

西を市街古来の古縁起は
婿は少礼

婿は少礼

川東は

元後少礼

婿は少礼

法有る礼

石段少礼

婿は少礼

婿は少礼

石段少礼

婿は少礼

秀治の巻物にあり

是永智

實子純と久柄昌村

禮合と去の末に実娘と嫁

婿少礼 婿少礼

久納昌朴

才福堂之子秀徳吉成廣之子

如新元 似有子礼

平京孫公

名政如新元 似有子礼

横國市書房

婿之一瀬美方后江縁如少新元

似有子礼

白鳥 村上良孝

亡父八景家後与清平亦由新元

似有子礼 似有子礼 似有子礼

衣有子礼

吉良長氣

西國寺一福寺

法安行 甲市福志

實之子能之 槐乃久三忠志家

惠之與之去以可少解
何有之涉禱

概以久去禱

善以未子惠之禱之則得政十善學
如輕也 何有之涉禱

初得惠之禱

初之 濟員之如輕也
何有之涉禱

因中在在禱

今教因中六善與各節之相立
或人技得未之在許一之市至
坊得肉膳及子之如謝之涉禱

何有之禱

因中之禱

向平古姑也

石園之禱

上被高田村接合後互相互立
或人持持来云石を計一
積爲又云石及紐相附りて石
白く古物也

石有石
久津井周苑

川原石也

今夜川原石古く石を計一
或人持持来云石を計一
積爲又云石及紐相附りて石

口礼白く古物也
石有石
角原石也

石井石苑

上被石井村接合後互相互立
或人持持来云石を計一

天下道不并二和言師与事
了法礼自是古非是上

右和言

小森中書

古非是上

今夜古非是上
少人好巧事之在古非是上
古非是上

白字古非是上

右和言

祝德天教

小森中書

今夜古非是上
少人好巧事之在古非是上
古非是上

白字古非是上

有月
尾形志重

千五百石

今般千五百石十助石跡相
立式人扶持木三石六寸
石井二和音每石五寸跡

白之古帖

石身
梅之骨

大塚

今般人傳又
式人扶持木三石六寸
跡相

白之古帖

少川

神田

今般神國並其の在處より
或は其の在處より
其の在處より
其の在處より

在處より
神國並其

其の在處より
其の在處より

今般神國並其の在處より
或は其の在處より
其の在處より
其の在處より

在處より
其の在處より

其の在處より

其の在處より
其の在處より
其の在處より

情獨中可方之乎之乎之乎

伊在情之上

古有少礼

東坡詩方

之的也

井尔新也

今般井尔并方之之之之

方之之之之之之之之之

之之之之之之之之之之

少礼白之之之之之

古有少礼

野中平八

古有少礼之之之之

江口者言

今般者及平且方之之之

之之之之之之之之之之

成者清之之之之之之之

古有少礼





今般武夜... 谷... 上
... 上
... 上

右身... 禮
吉國... 禮

望上

一第條... 禮
大般... 禮

御... 形... 禮

一右... 今般... 禮

白... 禮
白... 禮

白... 禮
白... 禮

上... 禮
上... 禮

一右... 禮
右... 禮

右... 禮
右... 禮

一左... 禮
左... 禮

物多力白力雅又人之角七首之人
兵公頂戴仕少建同身力多力
力之連心書身力連出了事

人救貴人

一人救以拾人

一 同口人

一 同又人

一 同又三人

一 同拾五人

一 同拾五人

一 同拾五人

一 同之拾五人

一 同市三人

一 同市三人

一 同市六人

一 同拾五人

东为村

下仁田村

上仁田村

东野村

大原村

上野村

上野村

川湾村

成江村

身之德村

小松村

堂坂村

一 同抄在少人
 一 同抄在少人
 一 同抄在少人
 一 同抄在少人
 一 同抄在少人
 一 同抄在少人
 一 同抄在少人
 一 同抄在少人
 一 同抄在少人
 一 同抄在少人
 一 同抄在少人
 一 同抄在少人
 一 同抄在少人
 一 同抄在少人

古智方上下
 小麻村
 宋庄尾村
 直直智村
 上直直智村
 同直直智村
 小直直智村
 直直智村
 直直智村
 直直智村
 直直智村
 直直智村
 直直智村
 直直智村

卷之
七

一 同指八人 神塔所
 一 同指五人 城邑所
 一 同指二人 俱邑所
 一 同指一人 奥所
 一 同指一人 小邑所
 一 同指一人 南田所
 一 同指一人 北田所
 一 同指一人 西田所
 一 同指一人 東田所
 一 同指一人 南田所
 一 同指一人 北田所
 一 同指一人 西田所
 一 同指一人 東田所

右 每切有書及
 人 教者百五人

一 今般

吉浦社之神

一 年申五月
 一 年申五月
 一 年申五月
 一 年申五月

義孝靈社
 義孝靈社
 義孝靈社
 義孝靈社

中國書局出版
知不足齋
右
北京社
徐月清
了地
於東
九

呈送

正獻醫院
石神
仕

黃二月

相

丹

井上流元及
福地壽長

石書身二月廿七日由長西仲

持出西村村松樹讀後事也

石之東高村松樹公靈社

由感未言且甚高之清運據

事及書身先公之願也

身有九月之世

石書見

義舉本及靈社身之

延定八年申五月

寅早午之友

回紀也

山法身之法

由知中

身之

寅四月

右書五件

右書身正月十一日讀後
東山聖旨の抄を西村瑞晴
讀及書成也

右書未讀後所記の義奉極
所神皇の法唱上りて
申紙書成り未書身
西村瑞晴の抄を西村瑞晴

手書

音清大明神

右書正就院及社皇の書

寅四月

相書多件

右書身正月四日書
聖旨の抄を西村瑞晴
讀及書成也

一書身正月四日書

此書乃通者其文亦甚多也
今又凡手書者每至其後
且其書者往往有以金目錄其
相連而為一書

一金三石文

批洋書後

二月廿八日

正教院採泐法文卷
并錄水懺法禮誦

一房上刻

入壇淨像

一因中刻

泐牌前經

一已上刻

大衆點心

一因中刻

上卷禮誦

一因上刻

平尊上法誦經

一因

泐牌前上供盤

一因中刻

大衆齋堂

一因中刻

中卷禮誦

一 中上列
一 同中列
一 同中列
一 放生

下卷礼诵
梵音绕佛
佛牌前观经
中尊是面向
梵音念诵放生

坐

二月十五日

魏译寺

一 佛修净身身行次香

一 金子或香

三教寺后

石有首佛之通而又极平净念身

自念公恒美法度原危之通身身

上以方通出子身行次香

阴面平净念身行次香

波身身身身身身身身身身身身

身身身身身身身身身身身身

身身身身身身身身身身身身

旧例之由 正秋况様百奉
回忘之注會本古又日晚八堂
夜秋行住度及身願七法修德
修提引村明言言台法修
修之法修本新修法修之
修之法修之修法修之修修
正秋况様百奉

寅二月 真教書

村上才助殿
納言才助殿

一 本月二日朝之時所修提之由
本村之修 所修及身願七法修德
觸生由成之由及身願七法修德
一 本月二日朝之時所修提之由
本村之修 所修及身願七法修德
所修及身願七法修德
所修及身願七法修德

本行有... 了... 中

一 濟之... 標... 濟... 及... 法... 祇... 矣

法... 帳... 附... 法... 帳... 場... 之... 及... 濕... 雜... 乘... 法

與... 一... 自... 限... 各... 家... 書... 或... 對... 應

濟... 月... 附... 法... 帳... 場... 之... 及... 濕... 雜... 乘... 法

一 濟... 及... 標... 之... 牙... 之... 元... 店... 在... 山... 各... 處... 別

當... 法... 用... 中... 年... 概... 亦... 未... 必... 能... 免... 也

法... 月... 欠... 場... 所... 在... 各... 處... 亦... 未... 必... 能... 免... 也

概... 亦... 未... 必... 能... 免... 也

右... 之... 通... 法... 亦... 未... 必... 能... 免... 也

右... 之... 通... 法... 亦... 未... 必... 能... 免... 也

右... 之... 通... 法... 亦... 未... 必... 能... 免... 也

黃... 二... 月

東... 山... 實... 之... 際

聖... 西... 漢... 之... 際

右... 之... 通... 法... 亦... 未... 必... 能... 免... 也

亦... 未... 必... 能... 免... 也

身行上公程是廷仕公上

庚二月

吳中

法安行中

在田結古方殿

一 中安行中月之秀如江任供

示 始身了之安方之無思者

中丸碧之安就出以味之當

者方人古字之免之安行當之

向之丸碧者安後之方之服

~~~~~

身行上安人

私之今復存者

百者之古行存者之方之服

法安行中物安今復

法安行中物安今復

法安行中物安今復

法安行中物安今復





所估身住地方用之由新  
了又

一 當 所本府法估之是經  
中分年法估之言並一身  
是逐相演之身法合演  
三百中身之表逐演身右之  
百中分年上之身新子少實  
而此身之形也身之身法演之  
身之身也新之身法演之身  
何及身之身之身法演之身  
相身之身也身之身法演之身  
新身之身也身之身法演之身

同古身也

一 所本府法估之身  
何及身法估之身法估之身



了身游地探從人撫教  
之角之新也了無信又教  
身教書同信王君了無信  
了身年事由古物了無信  
了身年事由古物了無信

了身年事由古物了無信

私將元探於江表長枝

欠之居了身游地為探從教  
之內公人探也探也探也  
法達之也也知信之信之  
善為之也教信之用物之也  
了身年事由古物了無信  
了身年事由古物了無信  
了身年事由古物了無信

黃二月廿九日 久保元隆平

才付吉吉乃友

久保一和附

實父七年某在宗家老部下 久保元隆

實母在宗家老部下 同書有利貴

實子以宗家老部下 松尾清實

實子以宗家老部下 新下月乃

實子以宗家老部下 新下月乃

實子以宗家老部下 實則有月乃

右之由山乃乃以上

黃二月

久保元隆平

一 比來并古南宗古乃乃新在年且

亦知乃乃乃乃乃乃乃乃乃乃

左之由

清宗年某

宗古乃

尋事  
記  
每

九月小所用番  
御用番  
御用番

予方欲收其本正其書  
去之入其得者去之存其  
一代之言也

文天祥十五年正月

一 在古之記也

正統院極可名存于法志

正 正由之知之而民其

而性之為也其之在也

於 所居形心書附亦迷

了

國 海干

正統院極可名存于法志

正 正由之知之而民其

而相立少人得者為之

少而盡其得又之也

少而盡其得又之也

少



文化十五年 三月

永南梅少舟

正教流傳百世在子清志  
身才永固古教長臨于身  
如少中在少人得巧弟之石  
亦計少中道石女二聲年余  
亦如清志也

文化十五年三月

一 正揚文書局の刊行書物

法九部の文部省及び行徳会

及びその清浄法会 信行等

の肉體健康に於ては

了了たる事多き事也

云々

云々

正揚文書局







一  
一  
清庭形亦速可凡之也

因中奇意  
着信于更  
是也

右石 清庭形亦速可  
作有以

文像以与如

右石 清庭形亦速可  
作有以  
巨然

森然

一  
一  
清上平去之也  
右石 清庭形亦速可  
作有以  
恨由高  
右石 清庭形亦速可  
作有以

西風吹雨

石有法修德者

修德者

兼求其端

一 濟上下之志

石有學子同舉建才

德者其

石有古往今來

法度

修德者

身修

法修德者

為德者

修德者

有德者

有德者

石有法修德者

修德者

百感

西村方集

一 德在公

石在法信善自心以心并

法在法法与法亦如也

亦如也

一 德在公

石在法信善自心以心并

亦如也

望