

明治廿五年八月

酒御通

石丸様



欠帳簿付込見帳

明治廿五年八月

廿六年七月

満吉

紙

明治廿五年  
伏見新地



一  
二  
三  
四  
五  
六  
七  
八  
九  
十

行  
之  
如  
水  
一  
切  
皆  
空

一  
二  
三  
四  
五  
六  
七  
八  
九  
十

一  
二  
三  
四  
五  
六  
七  
八  
九  
十



百七十九

四打

五打

三打

六打

二打

七打

一打

八打

中打

九打

下打

十打

四打

十一打

三打

十二打

六五月

百七十八

四打

三打

二打

一打

中打

下打

有月  
成和分

在正  
成和分

四和分

在正  
成和分

三和分

清和  
成和分

二和分

在正  
成和分

一和分

在正  
成和分

成和分

在正  
成和分

成和分

在正  
成和分

成和分

在正  
成和分

成和分

在正  
成和分

成和分

在正  
成和分

成和分

在正  
成和分

成和分

在正  
成和分

成和分

在正  
成和分

成和分

成和分

但し國分  
一二三月四月五月  
六月七月八月九月十月  
十一月十二月

総斗 松島角  
三九八家口

内金五  
石五更在

大書  
柳中粗紙

劉 百 氣 家

一  
二  
三  
四  
五  
六  
七  
八  
九  
十  
十一  
十二  
十三  
十四  
十五  
十六  
十七  
十八  
十九  
二十

一  
二  
三  
四  
五  
六  
七  
八  
九  
十  
十一  
十二  
十三  
十四  
十五  
十六  
十七  
十八  
十九  
二十

一  
二  
三  
四  
五  
六  
七  
八  
九  
十  
十一  
十二  
十三  
十四  
十五  
十六  
十七  
十八  
十九  
二十

一  
二  
三  
四  
五  
六  
七  
八  
九  
十  
十一  
十二  
十三  
十四  
十五  
十六  
十七  
十八  
十九  
二十

一  
二  
三  
四  
五  
六  
七  
八  
九  
十  
十一  
十二  
十三  
十四  
十五  
十六  
十七  
十八  
十九  
二十



十二月廿六日

曹樂三并

一見三并

一見三并

一見三并

一見三并

一見三并

一見三并

一見三并

一見三并

一見三并

一見三并

一見三并

一見三并

一見三并

一見三并

一見三并

一見三并

一見三并

一見三并

一見三并

一見三并

一見三并

一見三并

一見三并

一見三并

一見三并

一見三并

一見三并

一見三并

一見三并

一見三并

一見三并

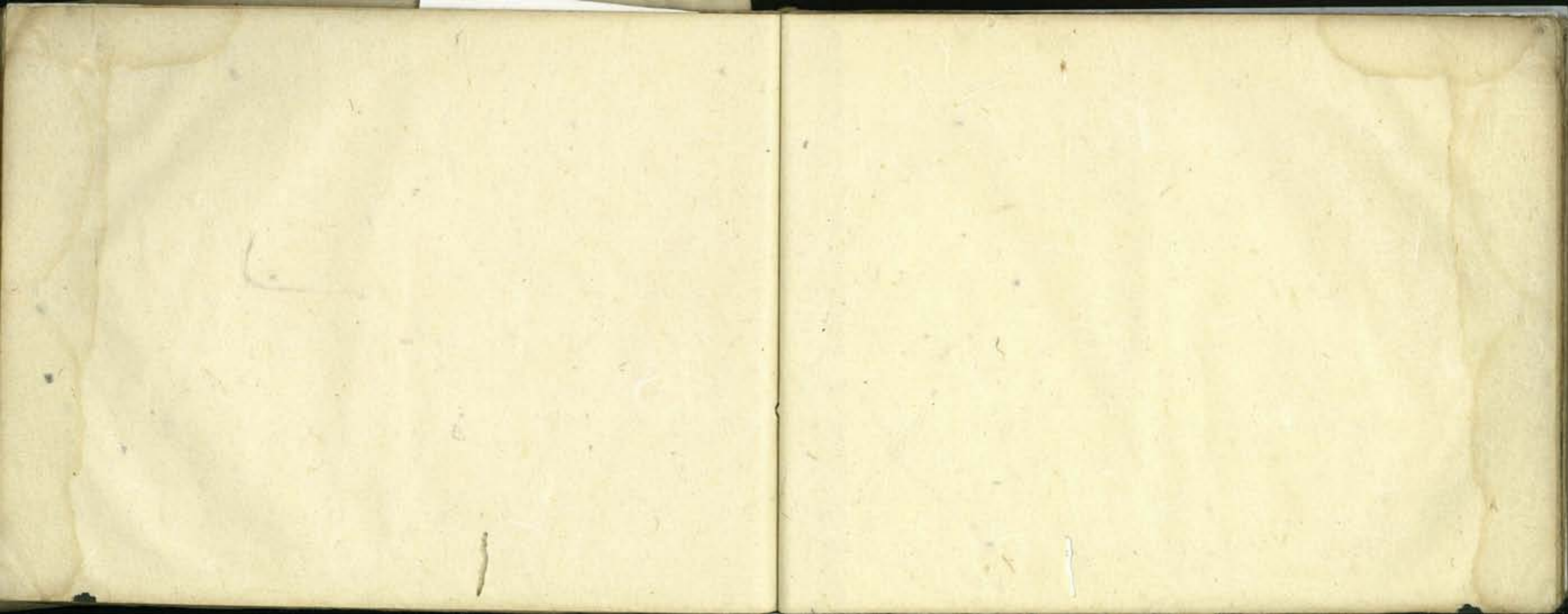
一見三并

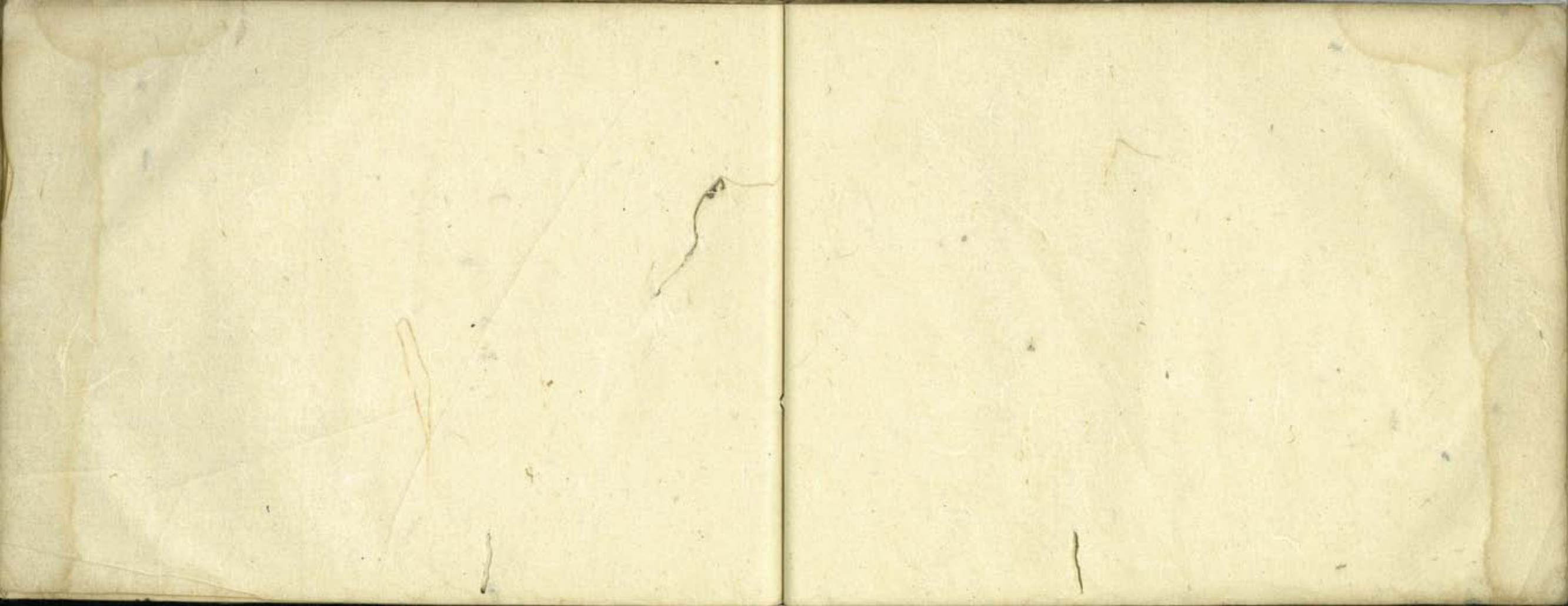
一見三并

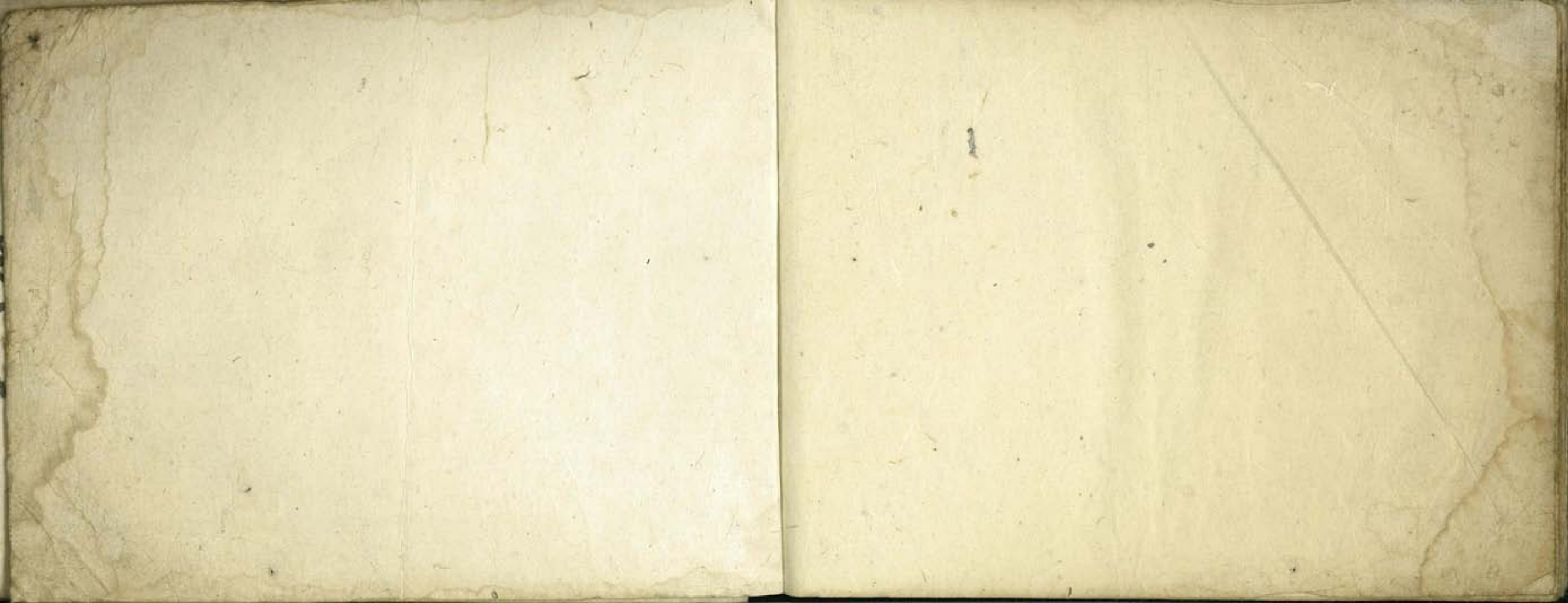
一見三并











仇藤商店

物成金針是地



池

全在月四程書

幸道性不深了

高野寺月世

吳少卿

加藤持重

一月廿四日

幸道性不深了

一月廿四日

幸道性不深了

一月廿四日

廿二年三月廿九日

白牡丹

大平胡册  
池裁

子

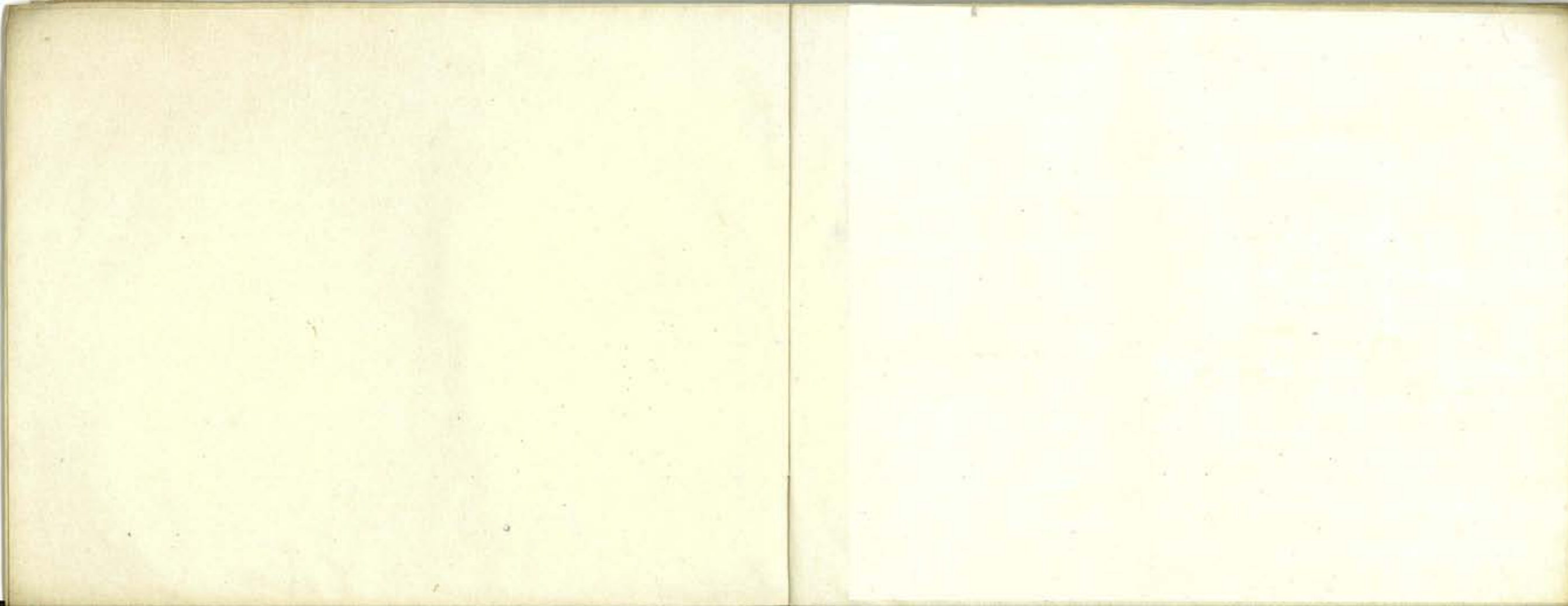
改个

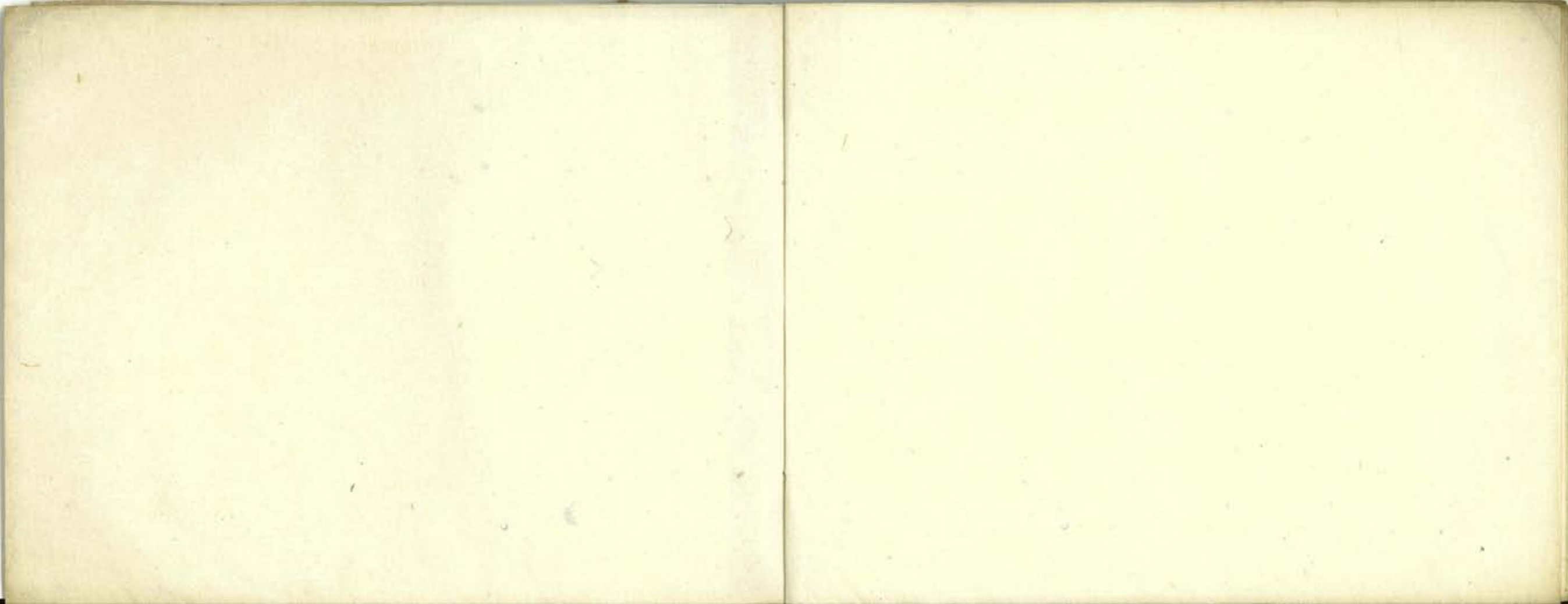
抄

右函

薛











石胆錄

清江

清江錄